

MINERALHOLDING KFT.

A hagyományos sorozat árlistája

HUF

ZDS
pump innovation

Minősítések és a „Kibúvó nélküli garancia”...



Tudomásunk szerint a ZDS az egyetlen szivattyúgyártó, mely „Kibúvó nélküli garanciát” biztosít a katalógusában található komplett termékválasztékra. Ez egyszerűen annyit takar, hogy tekintet nélkül arra, hogy milyen működési probléma merül fel partnerünknel vagy annak ügyfelénél, a terméket kérdés nélkül kicseréljük a beszerzést követő 24 hónapban. Az egyetlen követelmény, hogy a terméknek sértetlenül, kompletten kell visszaérkeznie, megbontás vagy rongálás nélkül. A ZDS tudja, hogy az Ön megelégedettsége a termék használatából, értékesítéséből vagy beépítéséből származik, nem pedig annak gyakori felhúzásából.

Élvezze termékeink minőségét!

Látogassa meg honlapunkat a www.zdsgroup.com/hu

...a legfrissebb híreinkért!

A ZDS egy olyan fiatal és innovatív cég, ahol a változások néha gyorsabban történnek, mint ahogy azokat akár ez a katalógus kezelni tudná. A legfrissebb információkért rendszeresen látogasson el honlapunkra, ahol a következőkre nyílik lehetősége:

- Beléphet saját ZDS fiókjába és rendelhet webáruházunkon keresztül a nap 24 órájában a hét bármely napján. Automatikusan az Ön árait jelenítjük meg. Ha még nem rendelkezik fiókkal, kérjük regisztráljon az „Elérhetőség” menüpont „Kérdőív érdeklődőknek” lap kitöltésével.
- Letöltheti aktuális kereskedelmi és marketing anyagainkat.
- Letöltheti műszaki dokumentációinkat és beépítési segédleteinket.

Tartalomjegyzék



A DRP szivattyúvédelem
DRP egyfázishoz – DRP háromfázishoz

5



Teljes 4"-os szivattyú megoldások - egyfázis
QPGo.P - QPGo.X - P.03 - X.03

6
9



4"-os hidraulikus egységek
QS4X - QS4P

10
23



4"-os olajhűtésű motorok
O2 - O3 - OT

24
27



4"-os vízhűtéses Franklin motorok
H3F - HTF



28
31



Kábel toldások
a 4"-os búvármotorokhoz

32
33



Kiegészítők
Vezérlő doboz – KIOS készlet

34

KÉT KÜLÖNBÖZŐ VILÁG MELYIK AZ ÖNÉ?

ZDS búvárszivattyú DRP-vel



- Egyszerű és megbízható beépítés
- Gyorsabb és költséghatékonyabb

A DRP-vel szerelt ZDS szivattyúk gyárilag védettek a következők ellen:



Túlterhelés



Alacsony
feszültség



Fázis
egyenetlenség



Fázisvesztés



Hibás
fázissorrend



Leégés



Magas
feszültség



Szárazon futás

VAGY

Hagyományos búvárszivattyú



- Bonyolult beépítés
- Időt igénylő és költséges

A **DRP** SZIVATTYÚVÉDELEM

4"-os búvármotorokhoz.

Mi is az a *DRP* szivattyúvédelem?

A *DRP* szivattyúvédelem egy olyan innovatív elektronikus berendezés, mely optimális védelmet garantál a víz alatt üzemelő szivattyú részére, szárazon futás ellen. Ezen túlmenően megvédi a motort a leégéstől a gyors, sűrűn ismétlődő indulások és leállítások során.

Hova építjük be és hogyan működik a *DRP*?

A *DRP* a csatlakozó kábelbe épített, használatra kész, további telepítést nem igényel. Vízhányás esetén a *DRP* azonnal leállítja a szivattyút, amennyiben a vízszint a *DRP* alá kerül. Amikor a vízszint a *DRP* fölé emelkedik, kis idő múlva a szivattyút újra indítja, engedve, hogy a víz ismét a furatba áramoljon. A hagyományos megoldásokkal szemben, itt nincs szükség további kábelekre, érzékelőkre vagy vezérlő szekrényekre. A *DRP* készüléket úgy tervezték és tesztelték, hogy segítse a szivattyú önálló üzemelését vízhiányos körülmények között.

A szivattyú gyakori indulásának és leállításának alkalmával, mint amikor a kevés a levegő a légüstben, vagy a membrán sérült, a *DRP* regisztrálja az indulásokat és leállításokat és automatikusan leállítja a motort, megvédve azt a leégéstől. A *DRP* ilyenkor újraindítható egyszerűen az elektromos csatlakozó kihúzásával.

A *DRP*-t jelenleg minden, legfeljebb 2,2 kW-os egyfázisú és 4 kW-os háromfázisú motorunkhoz szállíthatunk. Tartsuk szem előtt, hogy megfelelő működés érdekében a háromfázisú *DRP*-k és az egyfázisú 2,2 kW-os *DRP* CSAK motorral együtt vásárolható meg. Ezek önállóan nem szállíthatók. A motor részére biztosított teljes körű védelem miatt úgy hisszük, elérkezünk arra a pontra, amelytől kezdve motorjaink jelentős részét *DRP*-vel szerelten adjuk át. Jelenleg semelyik gyártó sem képes ehhez hasonló terméket gyártani, így biztosab vagyunk benne, hogy partnereink részére komoly előnyt nyújt más márkákkal szemben.

...Mik a műszaki korlátok?

A *DRP* alkalmazható ZDS és Franklin motorok esetén, egyfázis és háromfázis esetén is.

- A kék *DRP* egyfázisú alkalmazásokhoz, megengedett feszültségtartománya 220-240 V, 50/60 Hz frekvencia mellett. Az egyfázisú motor induktív terhelése miatt, a motor teljesítménye legfeljebb 2.20 kW lehet.
- A piros *DRP* háromfázisú alkalmazásokhoz, megengedett feszültségtartománya 220-240 V, 50/60 Hz frekvencia mellett. A motor teljesítménye legfeljebb 2.20 kW lehet. A 380-415 V motorok, 50/60 Hz frekvencia esetén legfeljebb 4.00 kW teljesítményűek lehetnek.

A *DRP* szivattyúvédelem MOSTANTÓL egy- és háromfázisú Franklin motorokhoz is elérhető.



Teljes készletek 4"-os, 2 vezetékes ZDS motorokkal

- Egyfázisú, kétvezetékes elektronikus búvárszivattyú, beépített motorvédelemmel és automatikus újraindítással.
 - Indításához, üzemeléséhez vagy leállításához nem igényel külső kapcsolódobozt.
 - *DRP szivattyúvédelemmel vagy anélkül.*
- *Korrózióálló. A hidraulikus rész és a motor rozsdamentes acél vagy technopolimer külső héjjal védett.*
 - *Vízszállítás (Q): 100 l/perc-ig (6 m³/h) • Emelőmagasság (H): 113 m-ig*
 - *Kétvezetékes, egyfázisú, 0,25 – 1,10 kW • 1×220 – 240 V~, 50 Hz*
 - *Maximális tápfeszültség ingadozás: +6% / -10%*
 - *Teljesítmény tartomány: 0,25 kW – 1,10 kW*
 - *Beépített robusztus visszacsapó szelep.*
 - *Alkalmazható min. 4"-os kútátmérő mellett, illetve víztartályokban.*
- *Szállítható közegek: tiszta víz, szilárd szennyezőanyagtól mentes víz és nem agresszív folyadékok.*
 - *A búvárszivattyúk üzemi hőmérséklete: 02 motor – max. 40°C.*
 - *Beépítés: függőlegesen vagy vízszintesen*



Márkakereskedésünkben az itt feltüntetettnél kedvezőbb áron vásárolhatja meg az alábbi szivattyúkat!

Hidraulikai adatok (n~2851 min ⁻¹)															TELJESÍTMÉNY	MAX. TERHELÉS			
Vízszállítás (Q) – Ø csatlakozó méret: 1 ¼ G-F																			
m ³ /h	0	0,3	0,6	0,9	1,2	1,5	1,8	2,1	2,4	2,7	3,0	3,6	4,2	4,8	5,4	6,0	kW	HÖSSZ mm	
l/min	0	5	10	15	20	25	30	35	40	45	50	60	70	80	90	100	(HP)		
Teljes emelőmagasság H (m) = teljes dinamikus nyomásigény	50	48	44	39	29	18											0,25 (0,33)	746	
	75	73	67	58	44	27											0,37 (0,5)	827	
	113	109	100	86	66	41											0,55 (0,75)	974	
	51	50	50	48	45	42	38	32	27									0,37 (0,5)	767
	77	76	75	70	68	63	56	49	41									0,55 (0,75)	884
	102	101	100	96	90	84	75	64	54									0,75 (1)	991
	50				47	46	44	41	40	38	36	27	21					0,55 (0,75)	906
	72				68	66	64	60	58	53	51	40	30					0,75 (1)	1053
	105				99	96	93	89	85	80	75	60	44					1,1 (1,5)	1279
	37									33	32	32	29	28	25	20	18	0,55 (0,75)	809
	49									44	43	42	39	37	33	30	24	0,75 (1)	891
	80									72	70	68	64	60	54	46	39	1,1 (1,5)	1084

Technopolimer				
DRP SZIVATTYÚVÉDELEMMEL				
Típus	Kábel (m)	Cikkszám	HUF	Súly (kg)
QPGo.P.1-8.1.5.DRP	1,5	196080007S	147,2	12,3
QPGo.P.1-8.15.DRP	15	196080008S	161,6	14,3
QPGo.P.1-12.1.5.DRP	1,5	196080011S	159,9	12,8
QPGo.P.1-12.30.DRP	30	196080012S	186,2	16,8
QPGo.P.1-18.1.5.DRP	1,5	196080017S	172,9	14,3
QPGo.P.1-18.30.DRP	30	196080018S	198,7	18,2
QPGo.P.2-8.1.5.DRP	1,5	196080107S	151,1	12,4
QPGo.P.2-8.15.DRP	15	196080108S	165,6	14,4
QPGo.P.2-12.1.5.DRP	1,5	196080111S	161,3	13,8
QPGo.P.2-12.30.DRP	30	196080112S	187,4	17,7
QPGo.P.2-16.1.5.DRP	1,5	196080115S	173,8	15,3
QPGo.P.2-16.30.DRP	30	196080116S	199,5	19,2
QPGo.P.3-9.1.5.DRP	1,5	196080208S	157,4	13,7
QPGo.P.3-9.15.DRP	15	196080209S	171,5	15,7
QPGo.P.3-13.1.5.DRP	1,5	196080212S	171,8	15,5
QPGo.P.3-13.30.DRP	30	196080213S	197,8	19,5
QPGo.P.3-19.1.5.DRP	1,5	196080218S	190,2	18,8
QPGo.P.3-19.30.DRP	30	196080219S	216,2	22,8
QPGo.P.5-6.1.5.DRP	1,5	196080305S	151,7	13,1
QPGo.P.5-6.15.DRP	15	196080306S	166,1	15,1
QPGo.P.5-8.1.5.DRP	1,5	196080307S	162,7	14,6
QPGo.P.5-8.15.DRP	15	196080308S	177,2	16,6
QPGo.P.5-13.1.5.DRP	1,5	196080312S	182,8	17,2
QPGo.P.5-13.30.DRP	30	196080313S	208,6	21,2

*Az itt felsorolt árak ezer Ft-ban értendők.

Teljes 4"-os megoldás ...egy csomagban!

Teljes megoldások, beépítésre készen...

A kulcsfontosságú előnye a komplett terméknek, hogy mennyire kényelmes és teljeskörű megoldás található egy csomagban. Amikor az összeszerelt termék egy dobozban érkezik, a raktározási szükséglet számottevően lecsökken.

Elkerülhető, hogy az egyik alkatrészt innen, a másikat onnan rendeljük, így jelentős időmegtakarítást érhetünk el, mivel nem kell mindent külön raktározni.

A szettek könnyű kezelni, tárolni és szállítani. A polcrendszert jobban kihasználhatjuk, helyet takaríthatunk meg és a rendelések gyorsan kiadhatóak.

Védje magát!

A kétvezetékes teljes készletekben a kondenzátor és a motor hővédelme a motorba integrálva kerül átadásra. Nincs szükség vezérlő szekrényre. A szivattyúk 15 vagy 30 m-es kábellel és hálózati csatlakozóval kerülnek leszállításra; egyszerűen csak le kell engedni a kút furatba és csatlakoztatni az aljzatba. Hogyan lehetne ez egyszerűbb?

Felhívjuk figyelmét, hogy amennyiben automatikus vízellátását szeretne megvalósítani, úgy a vezérlésnek valamilyen formájára szüksége lesz, pl. szintkapcsoló vagy légüst és nyomáskapcsoló.



Márkakereskedésünkben az itt feltüntetettnél kedvezőbb áron vásárolhatja meg az alábbi szivattyúkat!

Változat

DRP SZIVATTYÚVÉDELEM NÉLKÜL

Típus	Kábel (m)	Cikkszám	HUF	Súly (kg)
QPGo.P.1-8.1.5	1,5	196080007	114,0	10,8
QPGo.P.1-8.15	15	196080008	128,2	13,7
QPGo.P.1-12.1.5	1,5	196080011	126,5	11,3
QPGo.P.1-12.30	30	196080012	152,5	16,3
QPGo.P.1-18.1.5	1,5	196080017	139,2	12,8
QPGo.P.1-18.30	30	196080018	165,6	17,7
QPGo.P.2-8.1.5	1,5	196080107	117,5	10,9
QPGo.P.2-8.15	15	196080108	131,6	13,8
QPGo.P.2-12.1.5	1,5	196080111	127,9	12,3
QPGo.P.2-12.30	30	196080112	154,0	17,2
QPGo.P.2-16.1.5	1,5	196080115	140,4	13,8
QPGo.P.2-16.30	30	196080116	166,4	18,7
QPGo.P.3-9.1.5	1,5	196080208	124,2	12,2
QPGo.P.3-9.15	15	196080209	138,1	15,1
QPGo.P.3-13.1.5	1,5	196080212	138,4	14,0
QPGo.P.3-13.30	30	196080213	164,7	19,0
QPGo.P.3-19.1.5	1,5	196080218	156,8	17,1
QPGo.P.3-19.30	30	196080219	182,5	22,3
QPGo.P.5-6.1.5	1,5	196080305	118,3	11,6
QPGo.P.5-6.15	15	196080306	132,7	14,5
QPGo.P.5-8.1.5	1,5	196080307	129,3	13,1
QPGo.P.5-8.15	15	196080308	143,5	16,0
QPGo.P.5-13.1.5	1,5	196080312	149,1	15,7
QPGo.P.5-13.30	30	196080313	167,5	20,7

Rozsdamentes acél Változat

DRP SZIVATTYÚVÉDELEMMEL

Típus	Kábel (m)	Cikkszám	HUF	Súly (kg)
QPGo.X.1-8.1.5.DRP	1,5	196072007S	167,3	13,3
QPGo.X.1-8.15.DRP	15	196072008S	181,4	15,3
QPGo.X.1-12.1.5.DRP	1,5	196072011S	176,6	13,8
QPGo.X.1-12.30.DRP	30	196072012S	202,3	17,8
QPGo.X.1-18.1.5.DRP	1,5	196072017S	187,1	15,2
QPGo.X.1-18.30.DRP	30	196072018S	213,1	19,2
QPGo.X.2-8.1.5.DRP	1,5	196072107S	169,0	13,4
QPGo.X.2-8.15.DRP	15	196072108S	183,1	15,4
QPGo.X.2-12.1.5.DRP	1,5	196072111S	178,9	14,6
QPGo.X.2-12.30.DRP	30	196072112S	205,2	18,6
QPGo.X.2-16.1.5.DRP	1,5	196072115S	190,5	16,3
QPGo.X.2-16.30.DRP	30	196072116S	216,5	20,2
QPGo.X.3-9.1.5.DRP	1,5	196072208S	175,5	14,6
QPGo.X.3-9.15.DRP	15	196072209S	189,6	16,6
QPGo.X.3-13.1.5.DRP	1,5	196072212S	190,5	16,5
QPGo.X.3-13.30.DRP	30	196072213S	216,5	20,5
QPGo.X.3-19.1.5.DRP	1,5	196072218S	210,3	19,8
QPGo.X.3-19.30.DRP	30	196072219S	236,3	23,8
QPGo.X.5-6.1.5.DRP	1,5	196072305S	170,1	14,1
QPGo.X.5-6.15.DRP	15	196072306S	184,2	16,1
QPGo.X.5-8.1.5.DRP	1,5	196072307S	180,3	15,6
QPGo.X.5-8.15.DRP	15	196072308S	194,7	17,6
QPGo.X.5-13.1.5.DRP	1,5	196072312S	200,1	18,2
QPGo.X.5-13.30.DRP	30	196072313S	226,4	22,2

DRP SZIVATTYÚVÉDELEM NÉLKÜL

Típus	Kábel (m)	Cikkszám	HUF	Súly (kg)
QPGo.X.1-8.1.5	1,5	196072007	133,9	11,8
QPGo.X.1-8.15	15	196072008	147,7	14,7
QPGo.X.1-12.1.5	1,5	196072011	142,6	12,3
QPGo.X.1-12.30	30	196072012	168,7	17,3
QPGo.X.1-18.1.5	1,5	196072017	153,7	13,7
QPGo.X.1-18.30	30	196072018	179,4	18,7
QPGo.X.2-8.1.5	1,5	196072107	135,3	11,9
QPGo.X.2-8.15	15	196072108	149,4	14,8
QPGo.X.2-12.1.5	1,5	196072111	145,7	13,1
QPGo.X.2-12.30	30	196072112	171,5	18,1
QPGo.X.2-16.1.5	1,5	196072115	157,3	14,8
QPGo.X.2-16.30	30	196072116	183,1	19,7
QPGo.X.3-9.1.5	1,5	196072208	142,1	13,1
QPGo.X.3-9.15	15	196072209	156,5	16,0
QPGo.X.3-13.1.5	1,5	196072212	157,3	15,0
QPGo.X.3-13.30	30	196072213	183,1	20,0
QPGo.X.3-19.1.5	1,5	196072218	176,9	18,2
QPGo.X.3-19.30	30	196072219	202,6	23,3
QPGo.X.5-6.1.5	1,5	196072305	137,0	12,6
QPGo.X.5-6.15	15	196072306	150,8	15,5
QPGo.X.5-8.1.5	1,5	196072307	146,9	14,1
QPGo.X.5-8.15	15	196072308	161,3	17,0
QPGo.X.5-13.1.5	1,5	196072312	166,7	16,7
QPGo.X.5-13.30	30	196072313	192,4	21,6

*Az itt felsorolt árak ezer Ft-ban értendők.

Teljes készletek 4"-os PSC ZDS motorokkal

- Egyfázisú, PSC elektronikus búvárszivattyú, beépített motorvédelemmel és automatikus újraindítással.
 - Indításához, üzemeléséhez vagy leállításához CBO külső kapcsolódobozt mellékelünk.
 - DRP szivattyúvédelemmel vagy anélkül.
- Korrozíóálló. A hidraulikus rész és a motor rozsdamentes acél vagy technopolimer külső héjjal védett.
 - Vízzállítás (Q): 100 l/perc-ig (6 m³/h) • Emelőmagasság (H): 113 m-ig
 - Kétvezetékes, egyfázisú, 0,25 – 1,10 kW • 1×220 – 240 V~, 50 Hz
 - Maximális tápfeszültség ingadozás: +6% / -10%
 - Teljesítmény tartomány: 0,25 kW – 1,10 kW
 - Beépített robusztus visszacsapó szelep.
 - Alkalmazható min. 4"-os kútátmérő mellett, illetve víztartályokban.
- Szállítható közegek: tiszta víz, szilárd szennyezőanyagtól mentes víz és nem agresszív folyadékok.
 - A búvárszivattyúk üzemi hőmérséklete: 03 motor – max. 40°C.
 - Beépítés: függőlegesen vagy vízszintesen

Hidraulikai adatok (n~2851 min ⁻¹)															TELJESÍTMÉNY	MAX. TERHELÉS			
Vízzállítás (Q) – Ø csatlakozó méret: 1 ¼ G-F																			
m ³ /h	0	0,3	0,6	0,9	1,2	1,5	1,8	2,1	2,4	2,7	3,0	3,6	4,2	4,8	5,4	6,0	kW	HOSSZ mm	
l/min	0	5	10	15	20	25	30	35	40	45	50	60	70	80	90	100	(HP)		
Teljes emelőmagasság H (m) = teljes dinamikus nyomásigény	50	48	44	39	29	18											0,25 (0,33)	746	
	75	73	67	58	44	27											0,37 (0,5)	827	
	113	109	100	86	66	41											0,55 (0,75)	974	
	51	50	50	48	45	42	38	32	27									0,37 (0,5)	767
	77	76	75	70	68	63	56	49	41									0,55 (0,75)	884
	102	101	100	96	90	84	75	64	54									0,75 (1)	991
	50				47	46	44	41	40	38	36	27	21					0,55 (0,75)	906
	72				68	66	64	60	58	53	51	40	30					0,75 (1)	1053
	105				99	96	93	89	85	80	75	60	44					1,1 (1,5)	1279
	37									33	32	32	29	28	25	20	18	0,55 (0,75)	809
	49									44	43	42	39	37	33	30	24	0,75 (1)	891
	80									72	70	68	64	60	54	46	39	1,1 (1,5)	1084

Technopolimer				
DRP SZIVATTYÚVÉDELEMMEL				
Típus	Kábel (m)	Cikkszám	HUF	Súly (kg)
P.1-8.03.1.5.DRP	1,5	196081007S	146,9	12,7
P.1-8.03.15.DRP	15	196081008S	172,6	14,9
P.1-12.03.1.5.DRP	1,5	196081011S	159,9	13,2
P.1-12.03.30.DRP	30	196081012S	199,5	17,8
P.1-18.03.1.5.DRP	1,5	196081017S	171,8	14,6
P.1-18.03.30.DRP	30	196081018S	211,4	19,2
P.2-8.03.1.5.DRP	1,5	196081107S	151,1	12,8
P.2-8.03.15.DRP	15	196081108S	176,9	15,0
P.2-12.03.1.5.DRP	1,5	196081111S	160,5	14,1
P.2-12.03.30.DRP	30	196081112S	199,8	18,7
P.2-16.03.1.5.DRP	1,5	196081115S	171,5	15,6
P.2-16.03.30.DRP	30	196081116S	211,1	20,2
P.3-9.03.1.5.DRP	1,5	196081208S	156,8	14,1
P.3-9.03.15.DRP	15	196081209S	182,0	16,3
P.3-13.03.1.5.DRP	1,5	196081212S	169,8	15,8
P.3-13.03.30.DRP	30	196081213S	209,4	20,5
P.3-19.03.1.5.DRP	1,5	196081218S	192,2	19,0
P.3-19.03.30.DRP	30	196081219S	231,8	23,7
P.5-6.03.1.5.DRP	1,5	196081305S	150,8	13,4
P.5-6.03.15.DRP	15	196081306S	176,6	15,7
P.5-8.03.1.5.DRP	1,5	196081307S	160,7	14,9
P.5-8.03.15.DRP	15	196081308S	186,2	17,1
P.5-13.03.1.5.DRP	1,5	196081312S	185,1	17,4
P.5-13.03.30.DRP	30	196081313S	224,4	22,1

*Az itt felsorolt árak ezer Ft-ban értendők.

A **DRP** szivattyúvédelem

A **DRP** szivattyúvédelem egy olyan innovatív elektronikus berendezés, mely optimális védelmet garantál a víz alatt üzemelő szivattyú részére, szárazon futás ellen. Ezen túlmenően megvédi a motort a leégéstől a gyors, sűrűn ismétlődő indulások és leállítások során.

A **DRP** a csatlakozó kábelbe épített, használatra kész, további telepítést nem igényel. Vízhány esetén a **DRP** azonnal leállítja a szivattyút, amennyiben a vízszint a **DRP** alá kerül. Amikor a vízszint a **DRP** fölé emelkedik, kis idő múlva a szivattyút újra indítja, engedve, hogy a víz ismét a furatba áramoljon. A hagyományos megoldásokkal szemben, itt nincs szükség további kábelre, érzékelőkre vagy vezérlő szekrényekre. A **DRP** készüléket úgy tervezték és tesztelték, hogy segítse a szivattyú önálló üzemelését vízhiányos körülmények között.

A szivattyú gyakori indulásának és leállításának alkalmával, mint amikor a kevés a levegő a légüstben, vagy a membrán sérült, a **DRP** regisztrálja az indulásokat és leállásokat és automatikusan leállítja a motort, megvédve azt a leégéstől. A **DRP** ilyenkor újraindítható egyszerűen az elektromos csatlakozó kihúzásával.

Amennyiben a **DRP** szivattyúvédelmet 100 mm-es furatban építjük be, úgy alkalmaznunk kell az **RSD** speciálisan kialakított, íves csőcsatlakozót. Ld. a 3. oldalt.



Változat

DRP SZIVATTYÚVÉDELEM NÉLKÜL				
Típus	Kábel (m)	Cikkszám	HUF	Súly (kg)
P.1-8.03.1.5	1,5	196081007	113,5	12,1
P.1-8.03.15	15	196081008	138,7	14,4
P.1-12.03.1.5	1,5	196081011	126,5	12,7
P.1-12.03.30	30	196081012	166,1	17,4
P.1-18.03.1.5	1,5	196081017	138,1	14,1
P.1-18.03.30	30	196081018	177,7	18,8
P.2-8.03.1.5	1,5	196081107	117,5	12,3
P.2-8.03.15	15	196081108	142,9	14,5
P.2-12.03.1.5	1,5	196081111	126,8	13,6
P.2-12.03.30	30	196081112	166,4	18,3
P.2-16.03.1.5	1,5	196081115	137,8	15,0
P.2-16.03.30	30	196081116	177,4	19,8
P.3-9.03.1.5	1,5	196081208	122,8	13,5
P.3-9.03.15	15	196081209	148,3	15,8
P.3-13.03.1.5	1,5	196081212	136,4	15,3
P.3-13.03.30	30	196081213	175,7	20,0
P.3-19.03.1.5	1,5	196081218	158,5	18,5
P.3-19.03.30	30	196081219	198,1	23,2
P.5-6.03.1.5	1,5	196081305	117,2	12,9
P.5-6.03.15	15	196081306	142,6	15,2
P.5-8.03.1.5	1,5	196081307	126,8	14,4
P.5-8.03.15	15	196081308	152,5	16,7
P.5-13.03.1.5	1,5	196081312	151,1	16,9
P.5-13.03.30	30	196081313	190,7	21,6

Rozsdamentes acél Változat

DRP SZIVATTYÚVÉDELEMMEL					DRP SZIVATTYÚVÉDELEM NÉLKÜL				
Típus	Kábel (m)	Cikkszám	HUF	Súly (kg)	Típus	Kábel (m)	Cikkszám	HUF	Súly (kg)
X.1-8.03.1.5.DRP	1,5	196073007S	167,0	13,7	X.1-8.03.1.5	1,5	196073007	133,3	13,1
X.1-8.03.15.DRP	15	196073008S	192,2	15,9	X.1-8.03.15	15	196073008	158,5	15,4
X.1-12.03.1.5.DRP	1,5	196073011S	176,6	14,2	X.1-12.03.1.5	1,5	196073011	142,6	13,7
X.1-12.03.30.DRP	30	196073012S	215,9	18,9	X.1-12.03.30	30	196073012	182,3	18,4
X.1-18.03.1.5.DRP	1,5	196073017S	186,2	15,6	X.1-18.03.1.5	1,5	196073017	152,5	15,0
X.1-18.03.30.DRP	30	196073018S	225,8	20,2	X.1-18.03.30	30	196073018	191,9	19,8
X.2-8.03.1.5.DRP	1,5	196073107S	169,0	13,8	X.2-8.03.1.5	1,5	196073107	135,3	13,2
X.2-8.03.15.DRP	15	196073108S	194,4	16,0	X.2-8.03.15	15	196073108	160,7	15,5
X.2-12.03.1.5.DRP	1,5	196073111S	178,0	15,0	X.2-12.03.1.5	1,5	196073111	144,6	14,4
X.2-12.03.30.DRP	30	196073112S	217,9	19,6	X.2-12.03.30	30	196073112	184,0	19,2
X.2-16.03.1.5.DRP	1,5	196073115S	188,2	16,6	X.2-16.03.1.5	1,5	196073115	154,8	16,0
X.2-16.03.30.DRP	30	196073116S	228,1	21,2	X.2-16.03.30	30	196073116	194,4	20,8
X.3-9.03.1.5.DRP	1,5	196073208S	174,6	15,0	X.3-9.03.1.5	1,5	196073208	140,9	14,4
X.3-9.03.15.DRP	15	196073209S	199,8	17,2	X.3-9.03.15	15	196073209	166,4	16,7
X.3-13.03.1.5.DRP	1,5	196073212S	188,2	16,8	X.3-13.03.1.5	1,5	196073212	154,8	16,3
X.3-13.03.30.DRP	30	196073213S	228,1	21,4	X.3-13.03.30	30	196073213	194,4	21,0
X.3-19.03.1.5.DRP	1,5	196073218S	212,3	20,1	X.3-19.03.1.5	1,5	196073218	178,6	19,5
X.3-19.03.30.DRP	30	196073219S	251,9	24,7	X.3-19.03.30	30	196073219	218,2	24,3
X.5-6.03.1.5.DRP	1,5	196073305S	169,2	14,5	X.5-6.03.1.5	1,5	196073305	135,6	13,9
X.5-6.03.15.DRP	15	196073306S	194,7	16,7	X.5-6.03.15	15	196073306	161,0	16,2
X.5-8.03.1.5.DRP	1,5	196073307S	178,3	15,9	X.5-8.03.1.5	1,5	196073307	144,9	15,3
X.5-8.03.15.DRP	15	196073308S	203,8	18,1	X.5-8.03.15	15	196073308	170,1	17,6
X.5-13.03.1.5.DRP	1,5	196073312S	202,4	18,4	X.5-13.03.1.5	1,5	196073312	168,7	17,9
X.5-13.03.30.DRP	30	196073313S	242,0	23,0	X.5-13.03.30	30	196073313	208,0	22,6

*Az itt felsorolt árak ezer Ft-ban értendők.

4"-os hidraulikus egységek. Szivattyú fej és láb **ROZSDAMENTES ACÉLBÓL**

A QS4X jellemzői...

A QS4X hidraulikus egység minden elemét különleges gonddal tervezték. A visszacsapó szelep a rendkívül ellenálló thermoplastic anyagú, mely 600.000 kosütést 37 bar (370 m vízoszlop) víznyomáson bír el. A hidraulikus részek egyedi kivitelének köszönhetően - anyaguk technopolimer - a szivattyú jól tűri az erősen homokos közeget. A szivattyú alacsony indítási nyomatékigényű, mely garantálja a hosszú élettartamot és megbízható működést még erős áramingadozás esetén is.

Mi a különleges hidraulikai egységeink tervezésében?

A hidraulikus egységek belső konstrukciója öt részből épül fel: járókerék fém támasztó gyűrűvel, diffúzor, kamra, technopolimer csapágy és lebegő vinil gyűrű. Azért választottuk ezt az egyedi megoldást, hogy szivattyúnkat még ellenállóbbá tegyük a homokkal és a hasonló dörzsölő hatású anyagokkal szemben.

Összehasonlítva a hagyományos típusokkal, bizonyos esetekben a ZDS hidraulikai egység mindössze 25% indító nyomatékkal is képes szivattyúzni.

Ezt teszi a ZDS szivattyút különösen jó választássá, ha az áramellátás nem stabil.

Részletek...

- A visszacsapó szelep a szivattyúfejben helyezkedik el, így nem engedi, hogy a vízoszlop súlya és a kosütések ereje károsítsa a járókereket és a diffúzorokat.
- Vastag kábelvédő rozsdamentes acélból, biztosítja a kábel védelmét a sérülésektől a telepítés során.
- Szivattyúfej és talp rozsdamentes acélból.
- Kivehető rozsdamentes acél szűrő.
- A szivattyú teljes átmérője: 98 mm (kábelvédővel együtt).
- Megengedett homokmennyiség a vízben: 120 g/m³



SPECIFIKÁCIÓK:

QS4X.1 - 12. oldal

Max. vízszállítás (Q): 25 l/min (1,5 m³/h), max. emelőmagasság (H): 314 m, csatlakozó méret 1 ¼"

QS4X.2 - 13. oldal

Max. vízszállítás (Q): 40 l/min (2,4 m³/h), max. emelőmagasság (H): 307 m, csatlakozó méret 1 ¼"

QS4X.3 - 14. oldal

Max. vízszállítás (Q): 70 l/min (4,2 m³/h), max. emelőmagasság (H): 283 m, csatlakozó méret 1 ¼"

QS4X.5 - 15. oldal

Max. vízszállítás (Q): 100 l/min (6 m³/h), max. emelőmagasság (H): 276 m, csatlakozó méret 1 ¼"

QS4X.8 - 16. oldal

Max. vízszállítás (Q): 190 l/min (11,4 m³/h), max. emelőmagasság (H): 268 m, csatlakozó méret 2"

QS4X.10 - 17. oldal

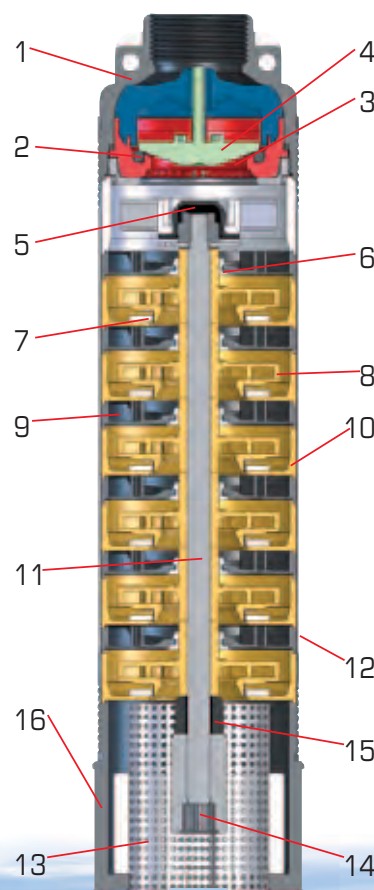
Max. vízszállítás (Q): 250 l/min (15 m³/h), max. emelőmagasság (H): 186 m, csatlakozó méret 2"

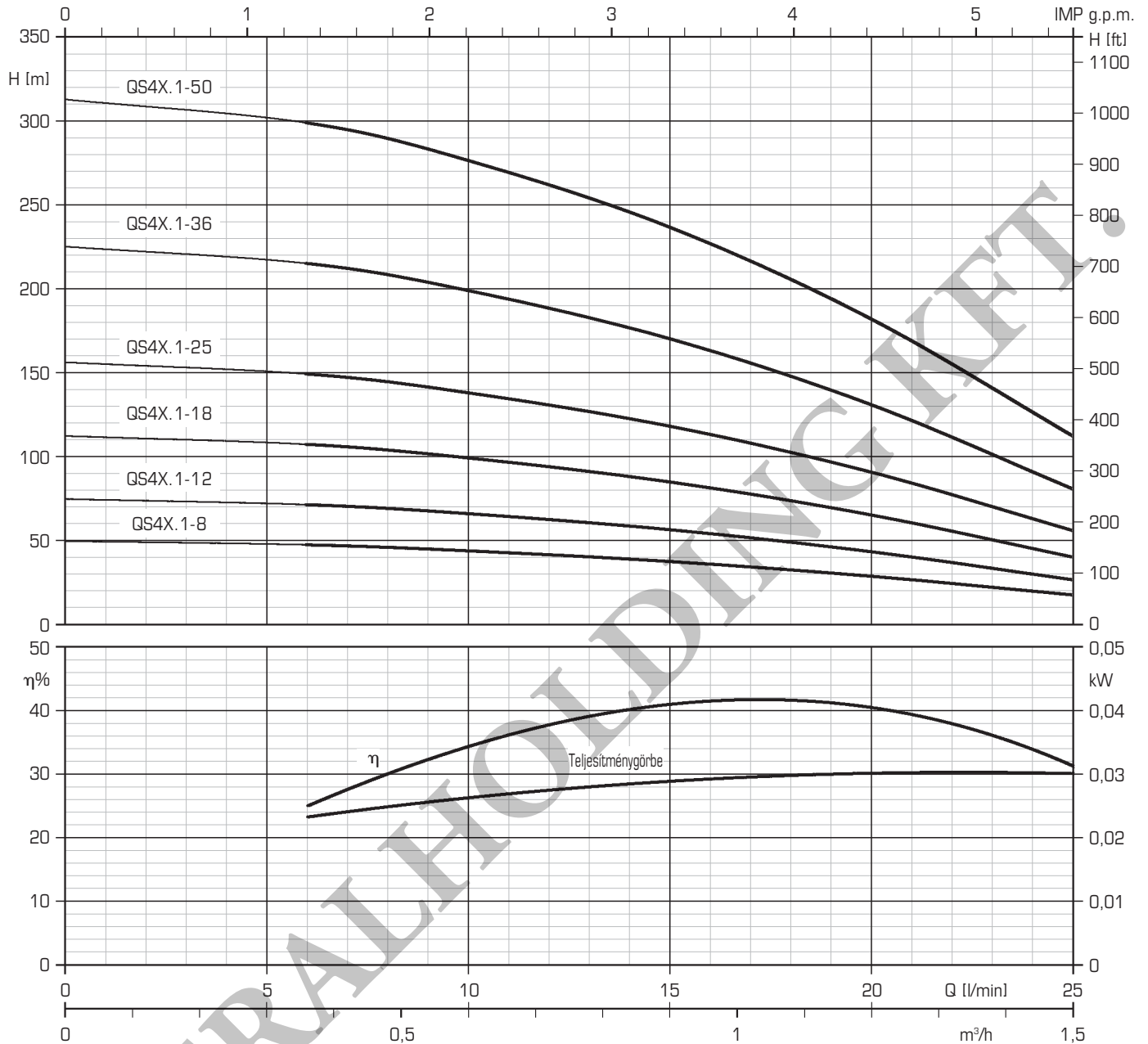


Konstruktív jellemzők...

- A szivattyú járókerekei és a diffúzor technopolimerből készül, egy könnyű anyagból, mely biztosítja a hatásfok növelést és a korrózió elkerülését.
- A rozsdamentes acél tengelykapcsoló túlméretezett, hogy jobban ellenálljon a nyomatéki igénybevételnek.
- A beépített lebegő gyűrűk és csapágyperselyek kiváló ellenállóságot biztosítanak a dörzsölés ellen.

Nr.	MEGNEVEZÉS	ANYAG
1	Szivattyúfej	Rozsdamentes acél AISI 304 (DIN 1.4301)
2	O-gyűrű	NBR
3	Teljes szelep	Technopolimer
4	Szeleptányér	Technopolimer
5	Tengely vezető	NBR
6	Csapágy	Technopolimer
7	Lebegő gyűrű	Technopolimer
8	Járókerék	Technopolimer és rozsdamentes acél
9	Diffúzor	Technopolimer
10	Kamra	Technopolimer
11	Szivattyú tengely	Rozsdamentes acél AISI 304 (DIN 1.4301)
12	Külső burkolat	Rozsdamentes acél AISI 304 (DIN 1.4301)
13	Eltávolítható szűrő	Rozsdamentes acél AISI 304 (DIN 1.4301)
14	Tengelykapcsoló	Rozsdamentes acél AISI 304 (DIN 1.4301)
15	Távtartó	Technopolimer
16	Szivattyú talp	Rozsdamentes acél AISI 304 (DIN 1.4301)
-	Kábelvédő	Rozsdamentes acél AISI 304 (DIN 1.4301)





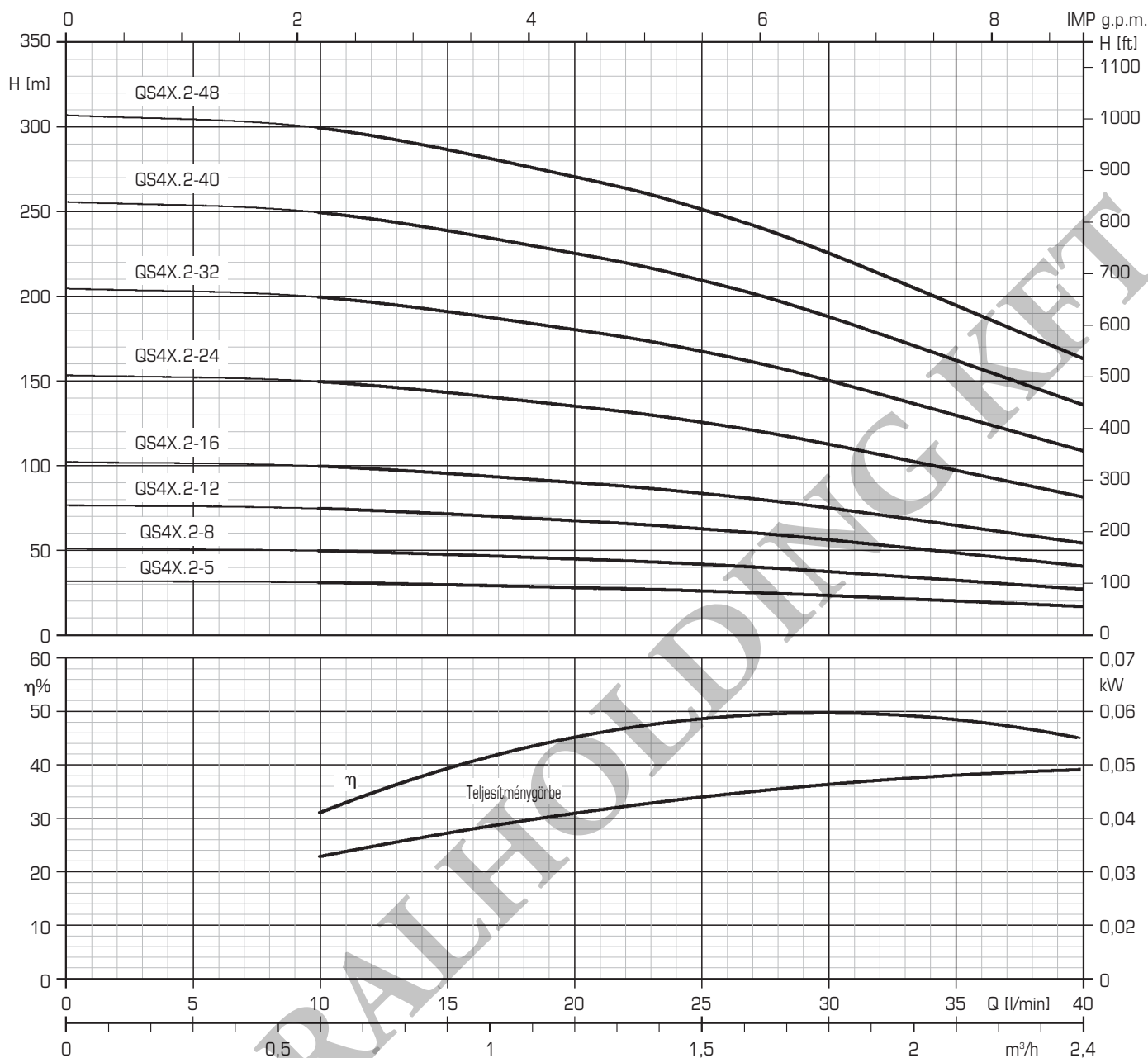
- Jelleggörbék: 2850 min⁻¹
- Jelleggörbe tolerancia: ISO 9906 – A függelék,

HIDRAULIKUS EGYSÉG INOX QS4X.1	HUF	Cikkszám	HIDRAULIKAI JELLEMZŐK (n~2850 min ⁻¹)					HOSSZ	SÚLY	CSATLAKOZTATHATÓ MOTOROK 50 Hz n~2850 min ⁻¹		
			Vízszállítás (Q) – Ø csatlakozó méret: 1 ¼ G-F							Teljesítmény	Tengely terhelés	
			m³/h	0	0,36	0,6	1,2					1,5
QS4X .1-8	55,2	1810100081	50,2	48,0	44,4	29,2	18,0	357	3,5	0,25	0,33	1500
QS4X .1-12	60,6	1810100121	75,4	72,0	66,6	43,8	27,0	437	4,0	0,37	0,5	1500
QS4X .1-18	69,1	1810100181	113,0	108,0	99,9	65,7	40,5	557	4,8	0,55	0,75	1500
QS4X .1-25	83,5	1810100251	157,0	150,0	138,8	91,3	56,3	697	5,7	0,75	1	1500
QS4X .1-36	100,8	1810100361	226,1	216,0	199,8	131,4	81,0	950	7,6	1,1	1,5	2500
QS4X .1-50	134,4	1810100501	314,0	300,0	277,5	182,5	112,5	1230	9,9	1,5	2	3000

QS4X 4"-os szivattyúk felszerelhetők:

- Olajhűtésű motorokkal: egyfázisú O2, 25. oldal, egyfázisú O3, 25. oldal és háromfázisú OT, 27. oldal;
- Vízűtésű motorokkal: egyfázisú Franklin H3F, 29. oldal, háromfázisú Franklin HTF, 31. oldal;

A csatlakoztatott motor teljesítménye és tengelyterhelése meg kell, hogy egyezzen a fenti táblázatban olvasható értékekkel.



- Jelleggörbék: 2850 min⁻¹
- Jelleggörbe tolerancia: ISO 9906 – A függelék,

HIDRAULIKUS EGYSÉG INOX QS4X.2	HUF	Cikkszám	HIDRAULIKAI JELLEMZŐK (n~2850 min ⁻¹)						ZSSOH	SÚLY	CSATLAKOZTATHATÓ MOTOROK 50 Hz n~2850 min ⁻¹		
			Vízszállítás (Q) – Ø csatlakozó méret: 1 ¼ G-F								Teljesítmény		
			m³/h	0	0,6	1,2	1,5	1,8			2,4	kW	HP
QS4X.2-5	47,3	1810101051	32,0	31,2	28,2	26,2	23,5	17,0	310	3,1	0,25	0,33	1500
QS4X.2-8	53,2	1810101081	51,2	49,9	45,1	41,9	37,6	27,2	377	3,6	0,37	0,5	1500
QS4X.2-12	61,1	1810101121	76,8	74,9	67,7	62,9	56,4	40,8	467	4,1	0,55	0,75	1500
QS4X.2-16	66,5	1810101161	102,4	99,8	90,2	83,8	75,2	54,4	557	4,8	0,75	1	1500
QS4X.2-24	82,9	1810101241	153,6	149,8	135,4	125,8	112,8	81,6	737	5,9	1,1	1,5	2500
QS4X.2-32	95,1	1810101321	204,7	199,7	180,5	167,7	150,4	108,0	917	7,7	1,5	2	2500
QS4X.2-40	121,7	1810101401	255,9	249,6	225,6	209,6	188,0	136,0	1130	8,5	2,2	3	3000
QS4X.2-48	150,0	1810101481	307,1	299,5	270,7	251,5	225,6	163,2	1310	9,9	2,2	3	4000

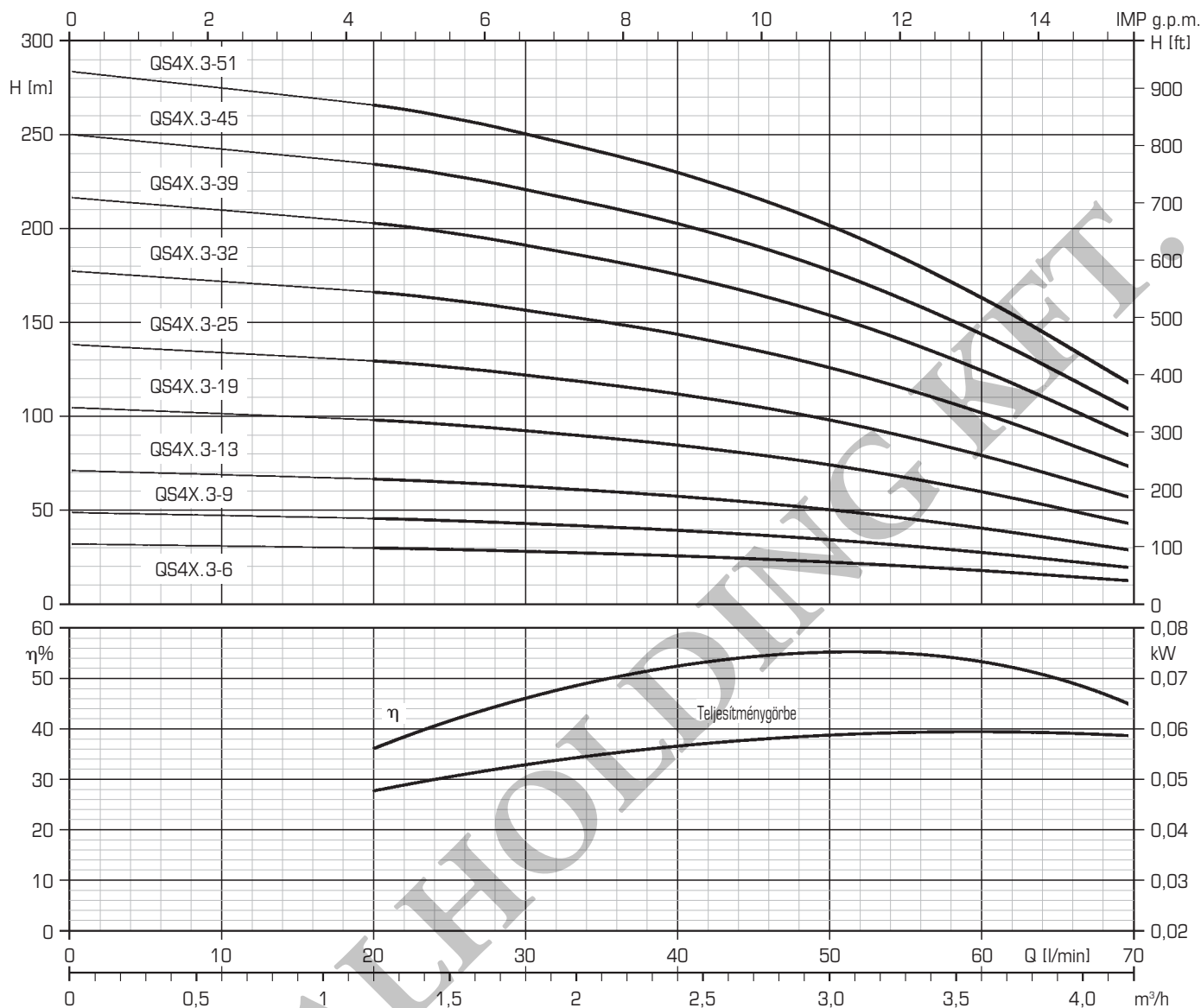
QS4X 4"-os szivattyúk felszerelhetők:

- Olajhűtésű motorokkal: egyfázisú O2, 25. oldal, egyfázisú O3, 25. oldal és háromfázisú OT, 27. oldal;

- Vízűtésű motorokkal: egyfázisú Franklin H3F, 29. oldal, háromfázisú Franklin HTF, 31. oldal;

A csatlakoztatott motor teljesítménye és tengelyterhelése meg kell, hogy egyezzen a fenti táblázatban olvasható értékekkel.

*Az itt felsorolt árak ezer Ft-ban értendők.



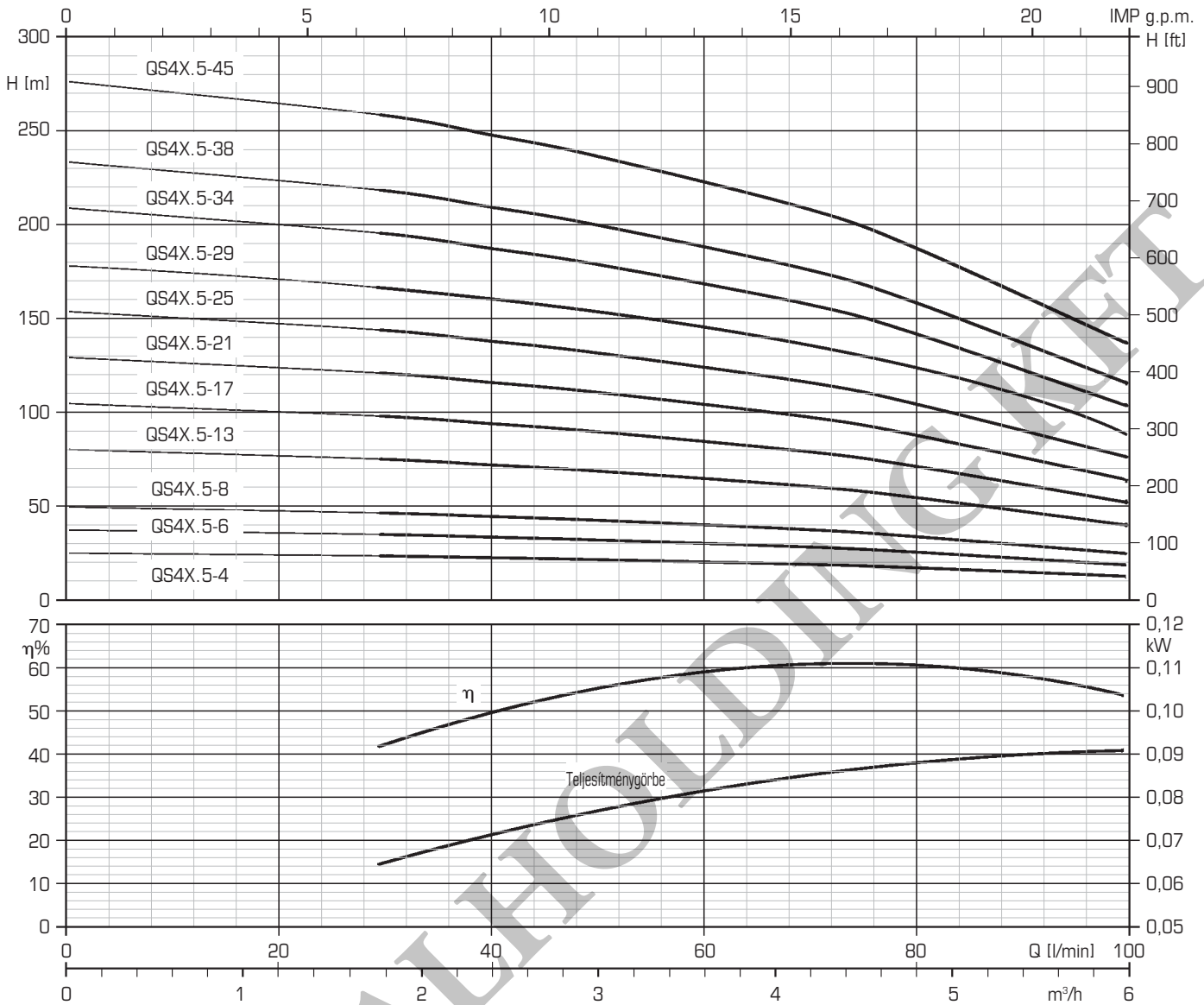
- Jelleggörbék: 2850 min⁻¹
- Jelleggörbe tolerancia: ISO 9906 – A függelék,

HIDRAULIKUS EGYSÉG INOX QS4X.3	HUF	Cikkszám	HIDRAULIKAI JELLEMZŐK (n~2850 min ⁻¹)						HÖSSZ [mm]	SÚLY [kg]	CSATLAKOZTATHATÓ MOTOROK 50 Hz n~2850 min ⁻¹			
			Vízszállítás (Q) – Ø csatlakozó méret: 1 ¼ G-F								Teljesítmény	Tengelyterhelés		
			m³/h	0	1,2	1,5	1,8	2,4					3	4,2
QS4X.3-6	50,9	1810102061	33.3	31.2	30.4	29.4	27.0	23.7	13.7	392	3.6	0,37	0,5	1500
QS4X.3-9	57,5	1810102091	50.0	46.8	45.6	44.1	40.5	35.6	20.6	490	4.1	0,55	0,75	1500
QS4X.3-13	66,5	1810102131	72.2	67.6	65.9	63.7	58.5	51.4	29.8	620	5.0	0,75	1	1500
QS4X.3-19	79,2	1810102191	105.5	98.8	96.3	93.1	85.5	75.1	43.5	815	6.6	1,1	1,5	1500
QS4X.3-25	93,1	1810102251	138.8	130.0	126.8	122.5	112.5	98.8	57.3	1010	7.5	1,5	2	2500
QS4X.3-32	109,8	1810102321	177.6	166.4	162.2	156.8	144.0	126.4	73.3	1270	9.6	2,2	3	2500
QS4X.3-39	137,3	1810102391	216.5	202.8	197.7	191.1	175.5	154.1	89.3	1497	11.0	2,2	3	3000
QS4X.3-45	161,6	1810102451	249.8	234.0	228.2	220.5	202.5	177.8	103.1	1725	12.4	3	4	4000
QS4X.3-51	178,3	1810102511	283.1	265.2	258.6	249.9	229.5	201.5	116.8	1920	14.1	3	4	4000

QS4X 4"-os szivattyúk felszerelhetők:

- Olajhűtésű motorokkal: egyfázisú O2, 25. oldal, egyfázisú O3, 25. oldal és háromfázisú OT, 27. oldal;
- Vízűtésű motorokkal: egyfázisú Franklin H3F, 29. oldal, háromfázisú Franklin HTF, 31. oldal;

A csatlakoztatott motor teljesítménye és tengelyterhelése meg kell, hogy egyezzen a fenti táblázatban olvasható értékekkel.



- Jelleggörbék: 2850 min⁻¹
- Jelleggörbe tolerancia: ISO 9906 – A függelék,

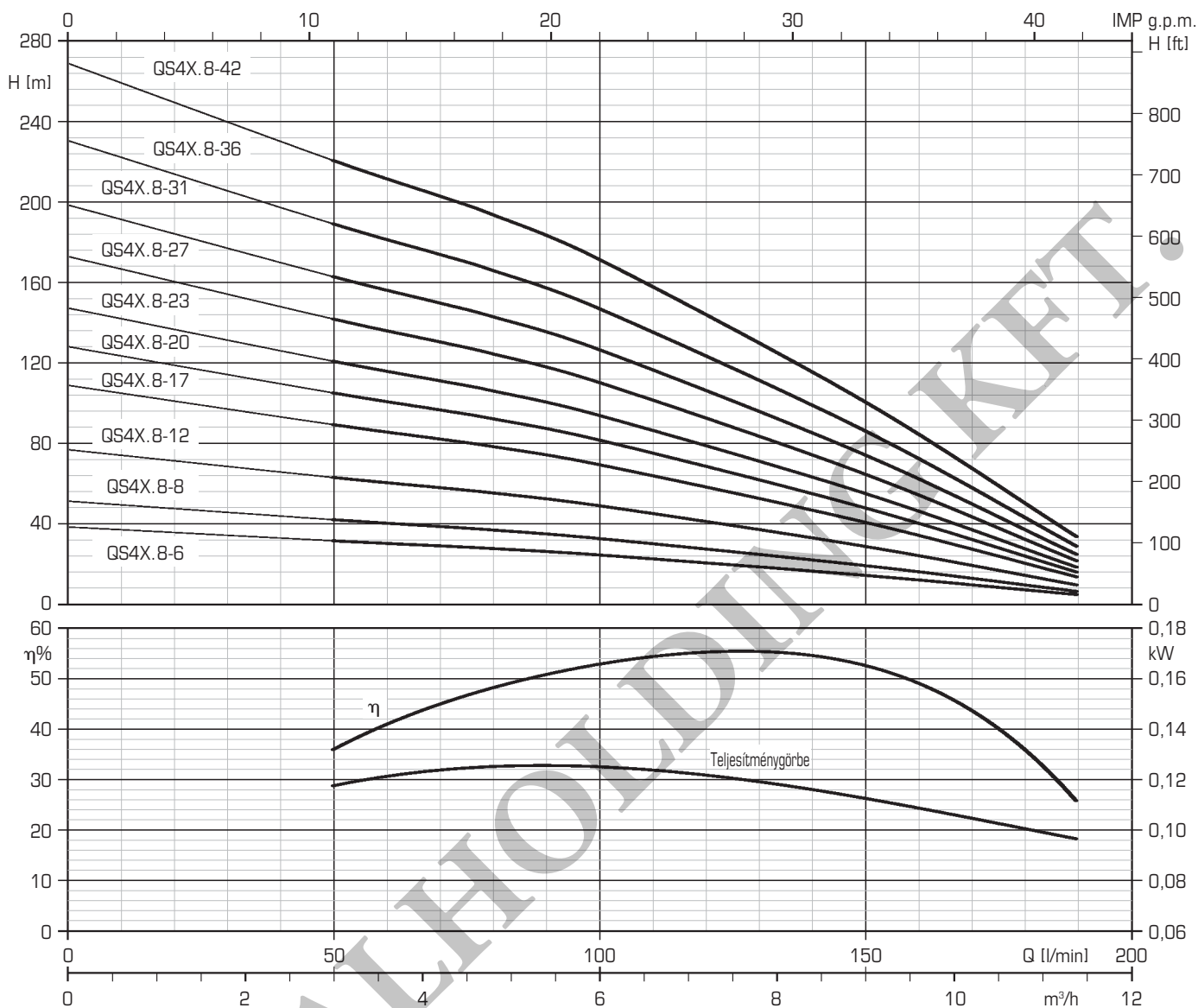
HIDRAULIKUS EGYSÉG INOX QS4X.5	HUF	Cikkszám	HIDRAULIKAI JELLEMZŐK (n~2850 min ⁻¹)							HOSSZ [mm]	SÚLY [kg]	CSATLAKOZTATHATÓ MOTOROK 50 Hz n~2850 min ⁻¹		
			Vízszállítás (Q) – Ø csatlakozó méret: 1 ¼ G-F									Teljesítmény	Tengelyterhelés	
			m³/h	0	1,8	2,4	3	4,2	4,8					6
QS4X.5-4	47,0	1810103041	24.5	22.9	22.0	21.0	18.5	16.7	12.1	327	3.2	0,37	0,5	1500
QS4X.5-6	52,4	1810103061	36.8	34.4	33.0	31.5	27.7	25.0	18.2	392	3.6	0,55	0,75	1500
QS4X.5-8	56,6	1810103081	49.1	45.8	44.0	42.0	37.0	33.3	24.2	457	4.0	0,75	1	1500
QS4X.5-13	69,1	1810103131	79.7	74.5	71.5	68.3	60.1	54.2	39.4	620	5.1	1,1	1,5	1500
QS4X.5-17	78,1	1810103171	104.3	97.4	93.5	89.3	78.5	70.8	51.5	750	6.0	1,5	2	2500
QS4X.5-21	88,9	1810103211	128.8	120.3	115.5	110.3	97.0	87.5	63.6	880	6.8	2,2	3	2500
QS4X.5-25	97,9	1810103251	153.3	143.3	137.5	131.3	115.5	104.2	75.8	1010	7.6	2,2	3	2500
QS4X.5-29	112,9	1810103291	177.9	166.2	159.5	152.3	134.0	120.8	87.9	1172	8.7	3	4	4000
QS4X.5-34	124,8	1810103341	208.5	194.8	187.0	178.5	157.1	141.7	103.0	1335	9.8	3	4	4000
QS4X.5-38	148,3	1810103381	233.1	217.1	209.0	199.5	175.6	158.3	115.1	1497	11.2	4	5,5	4000
QS4X.5-45	164,4	1810103451	276.0	257.9	247.5	236.3	207.9	187.5	136.4	1725	13.0	4	5,5	4000

QS4X 4"-os szivattyúk felszerelhetők:

- Olajhűtésű motorokkal: egyfázisú Q2, 25. oldal, egyfázisú Q3, 25. oldal és háromfázisú OT, 27. oldal;
- Vízűtésű motorokkal: egyfázisú Franklin H3F, 29. oldal, háromfázisú Franklin HTF, 31. oldal;

A csatlakoztatott motor teljesítménye és tengelyterhelése meg kell, hogy egyezzen a fenti táblázatban olvasható értékekkel.

*Az itt felsorolt árak ezer Ft-ban értendők.



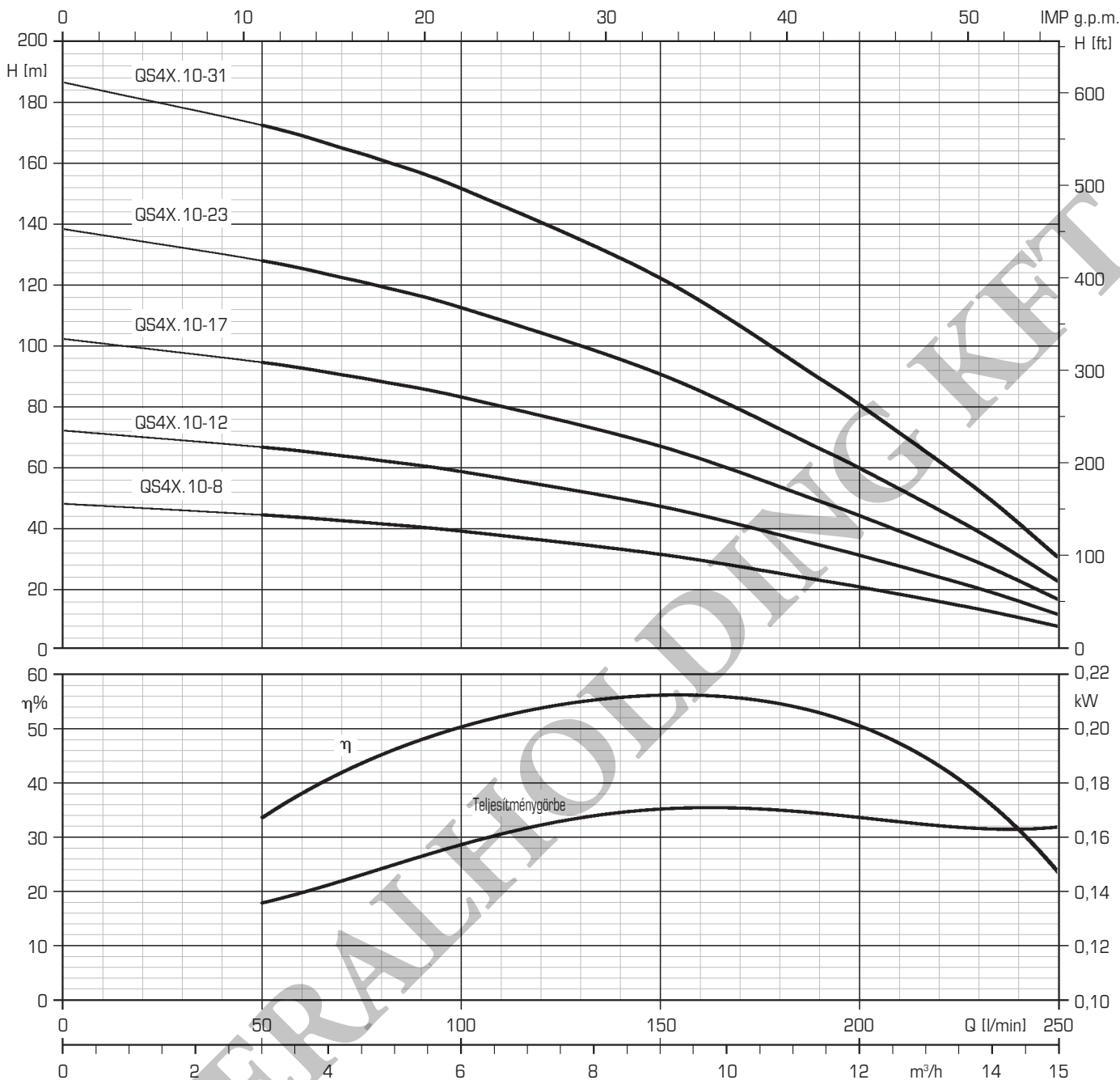
- Jelleggörbék: 2850 min⁻¹
- Jelleggörbe tolerancia: ISO 9906 – A függelék,

HIDRAULIKUS EGYSÉG INOX QS4X.8	HUF	Cikkszám	HIDRAULIKAI JELLEMZŐK (n~2850 min ⁻¹)						HÖSSZ [mm]	SÚLY [kg]	CSATLAKOZTATHATÓ MOTOROK 50 Hz n~2850 min ⁻¹			
			Vízszállítás (Q) – Ø csatlakozó méret: 2" G-F								Teljesítmény kW	HP	Tengelyterhelés FINI	
			m³/h	0	4,2	4,8	6,0	9,0						11,4
QS4X.8-6	56,6	1810104061	l/min	0	70	80	100	150	190	512	4,2	0,75	1	1500
QS4X.8-8	63,4	1810104081								617	4,8	1,1	1,5	1500
QS4X.8-12	75,8	1810104121								827	6,2	1,5	2	1500
QS4X.8-17	96,5	1810104171								1122	7,8	2,2	3	2500
QS4X.8-20	104,4	1810104201								1280	8,9	3	4	2500
QS4X.8-23	112,6	1810104231								1437	9,8	3	4	2500
QS4X.8-27	137,8	1810104271								1680	11,4	4	5,5	4000
QS4X.8-31	149,1	1810104311								1890	12,6	4	5,5	4000
QS4X.8-36	181,7	1810104361								2185	14,4	5,5	7,5	4000
QS4X.8-42	198,7	1810104421								2500	16,3	5,5	7,5	4000

QS4X 4"-os szivattyúk felszerelhetők:

- Olajhűtésű motorokkal: egyfázisú O2, 25. oldal, egyfázisú O3, 25. oldal és háromfázisú OT, 27. oldal;
- Vízűtésű motorokkal: egyfázisú Franklin H3F, 29. oldal, háromfázisú Franklin HTF, 31. oldal;

A csatlakoztatott motor teljesítménye és tengelyterhelése meg kell, hogy egyezzen a fenti táblázatban olvasható értékekkel.



- Jelleggörbék: 2850 min⁻¹
- Jelleggörbe tolerancia: ISO 9906 – A függelék,

HIDRAULIKUS EGYSÉG INOX QS4X.10	HUF	Cikkszám	HIDRAULIKAI JELLEMZŐK (n~2850 min ⁻¹)							HOSSZ [mm]	SÚLY [kg]	CSATLAKOZTATHATÓ MOTOROK 50 Hz n~2850 min ⁻¹				
			Vízszállítás (Q) – Ø csatlakozó méret: 2" G-F									Teljesítmény	Tengelyterhelés			
			m³/h	0	4.2	4.8	6.0	9.0	11.4					13.8	15.0	kW
QS4X.10-8	64,8	1810105081	l/min	0	70	80	100	150	190	230	250	[mm]	[kg]	kW	HP	F(N)
QS4X.10-12	76,7	1810105121	H = teljes emelőmagasság (teljes dinamikus nyomásigény)	48.2	42.6	41.6	39.2	31.6	23.1	13.6	7.9	617	4.8	1,5	2	1500
QS4X.10-17	96,8	1810105171		72.3	64.0	62.4	58.8	47.4	34.7	20.4	11.9	827	6.2	2,2	3	1500
QS4X.10-23	113,5	1810105231		102.4	90.6	88.4	83.3	67.2	49.1	28.9	16.8	1122	7.8	3	4	2500
QS4X.10-31	150,3	1810105311		138.6	122.6	119.6	112.7	90.9	66.4	39.1	22.8	1437	9.8	4	5,5	4000
				186.8	165.2	161.2	151.9	122.5	89.5	52.7	30.7	1890	12.7	5,5	7,5	4000

QS4X 4"-os szivattyúk felszerelhetők:

- Olajhűtésű motorokkal: egyfázisú O2, 25. oldal, egyfázisú O3, 25. oldal és háromfázisú OT, 27. oldal;
 - Vízűtésű motorokkal: egyfázisú Franklin H3F, 29. oldal, háromfázisú Franklin HTF, 31. oldal;
- A csatlakoztatott motor teljesítménye és tengelyterhelése meg kell, hogy egyezzen a fenti táblázatban olvasható értékekkel.

*Az itt felsorolt árak ezer Ft-ban értendők.

4"-os hidraulikus egységek. Szivattyú fej és láb **TECHNOPOLIMERBŐL**

A QS4P jellemzői...

A QS4P hidraulikus egység minden elemét különleges gonddal tervezték. A rozsdamentes acél menet a szivattyúfejben lehetőséget nyújt arra, hogy a készüléket bármilyen vezetékfűzéshez egyszerűen csatlakoztassuk. A visszacsapó szelep a rendkívül ellenálló thermoplastikus anyagú, mely 600.000 kosütést 37 bar (370 m vízoszlop) víznyomáson bír el. A hidraulikus részek egyedi kivitelének köszönhetően - anyaguk technopolimer - a szivattyú jól tűri az erősen homokos közeget.

A szivattyú alacsony indítási nyomatékigényű, mely garantálja a hosszú élettartamot és megbízható működést még erős áramingadozás esetén is.

Mi a különleges hidraulikai egységeink tervezésében?

A hidraulikus egységek belső konstrukciója öt részből épül fel: járókerek fém támasztó gyűrűvel, diffúzor, kamra, technopolimer csapágy és lebegő vinil gyűrű. Azért választottuk ezt az egyedi megoldást, hogy szivattyúnkat még ellenállóbbá tegyük a homokkal és a hasonló dörzsölő hatású anyagokkal szemben. Összehasonlítva a hagyományos típusokkal, bizonyos esetekben a ZDS hidraulikai egység mindössze 25% indító nyomatékkal is képes szivattyúzni.

Ezt teszi a ZDS szivattyút különösen jó választássá, ha az áramellátás nem stabil.

Részletek...

- A visszacsapó szelep a szivattyúfejben helyezkedik el, így nem engedi, hogy a vízoszlop súlya és a kosütések ereje károsítsa a járókereket és a diffúzorokat.
- Vastag kábelvédő rozsdamentes acélból, biztosítja a kábel védelmét a sérülésektől a telepítés során.
- Szivattyúfej és talp rozsdamentes technopolimerből, így ellenáll a savas víz okozta korrózióknak (alacsony pH érték) és a vasas víznek.
- A szivattyú teljes átmérője: 98 mm (kábelvédővel együtt).
- Megengedett homokmennyiség a vízben: 120 g/m³



SPECIFIKÁCIÓK:

QS4P.1 - 20. oldal

Max. vízszállítás (Q): 25 l/min (1,5 m³/h), max. emelőmagasság (H): 157 m, csatlakozó méret 1 1/4"

QS4P.2 - 21. oldal

Max. vízszállítás (Q): 40 l/min (2,4 m³/h), max. emelőmagasság (H): 154 m, csatlakozó méret 1 1/4"

QS4P.3 - 22. oldal

Max. vízszállítás (Q): 70 l/min (1,5 m³/h), max. emelőmagasság (H): 106 m, csatlakozó méret 1 1/4"

QS4P.5 - 23. oldal

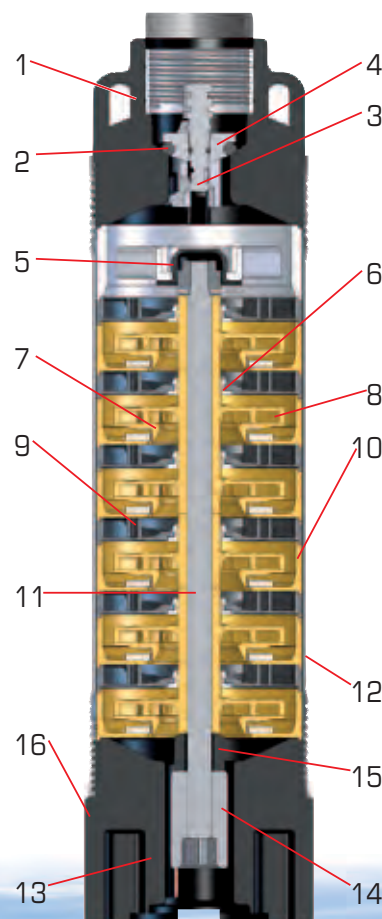
Max. vízszállítás (Q): 100 l/min (2,4 m³/h), max. emelőmagasság (H): 80 m, csatlakozó méret 1 1/4"

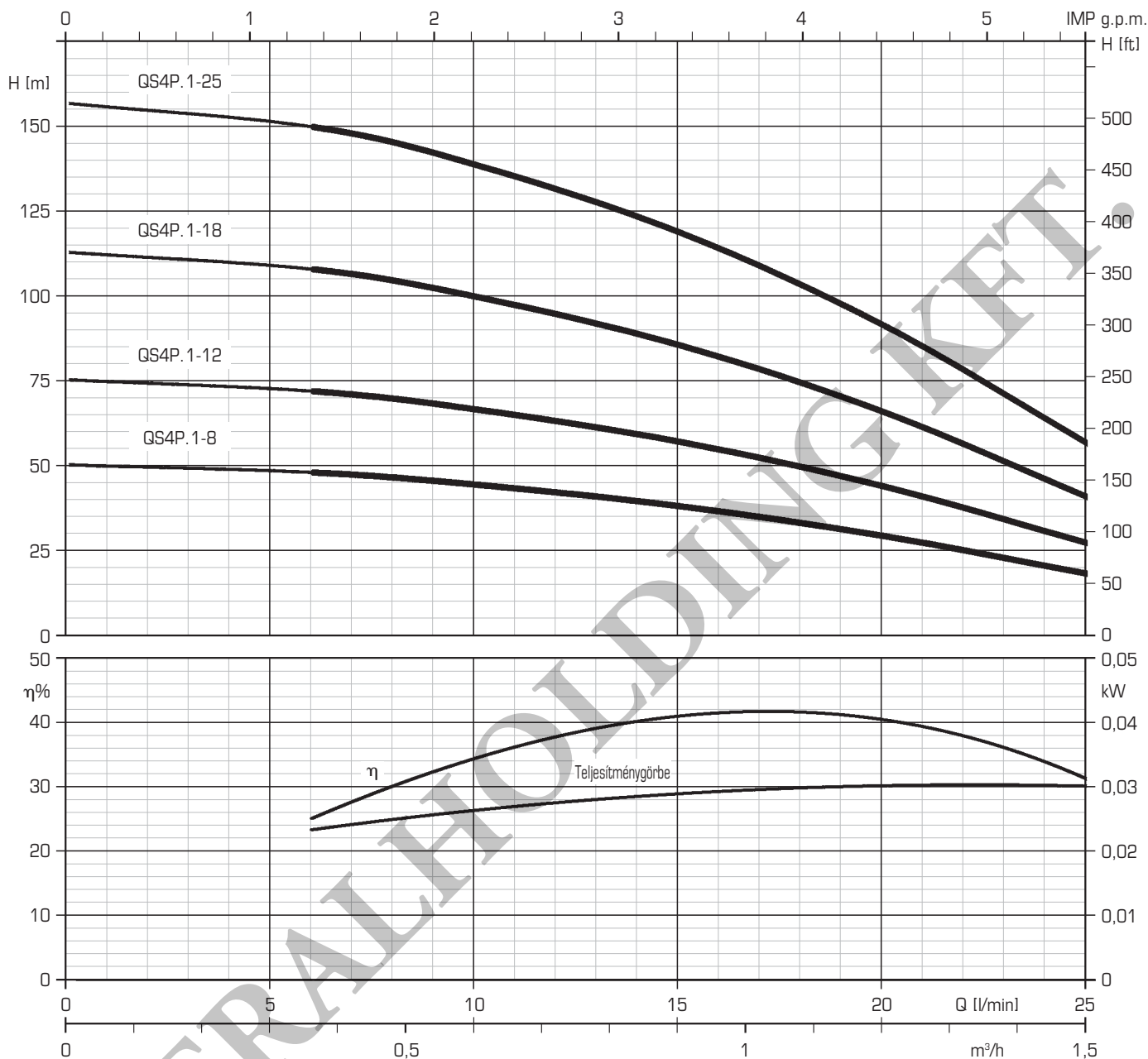


Konstrukciós jellemzők:

- A szivattyú járókerekei és a diffúzor technopolimerből készül, egy könnyű anyagból, mely biztosítja a hatásfok növelést és a korrózió elkerülését.
- A rozsdamentes acél tengelykapcsoló túlméretezett, hogy jobban ellenálljon a nyomatéki igénybevételnek.
- A beépített lebegő gyűrűk és csapágyperselyek kiváló ellenállóságot biztosítanak a dörzsölés ellen.

Nr.	MEGNEVEZÉS	ANYAG
1	Szivattyúfej	Technopolimer
2	O-gyűrű	NBR
3	Teljes szelep	Technopolimer
4	Szeleptányér	Technopolimer
5	Tengely vezető	NBR
6	Csapágy	Technopolimer
7	Lebegő gyűrű	Technopolimer
8	Járókerék	Technopolimer és rozsdamentes acél
9	Diffúzor	Technopolimer
10	Kamra	Technopolimer
11	Szivattyú tengely	Rozsdamentes acél AISI 304 (DIN 1.4301)
12	Külső burkolat	Rozsdamentes acél AISI 304 (DIN 1.4301)
13	Szűrő	Technopolimer
14	Tengelykapcsoló	Rozsdamentes acél AISI 304 (DIN 1.4301)
15	Távtartó	Technopolimer
16	Szivattyú talp	Technopolimer
-	Kábelvédő	Technopolimer





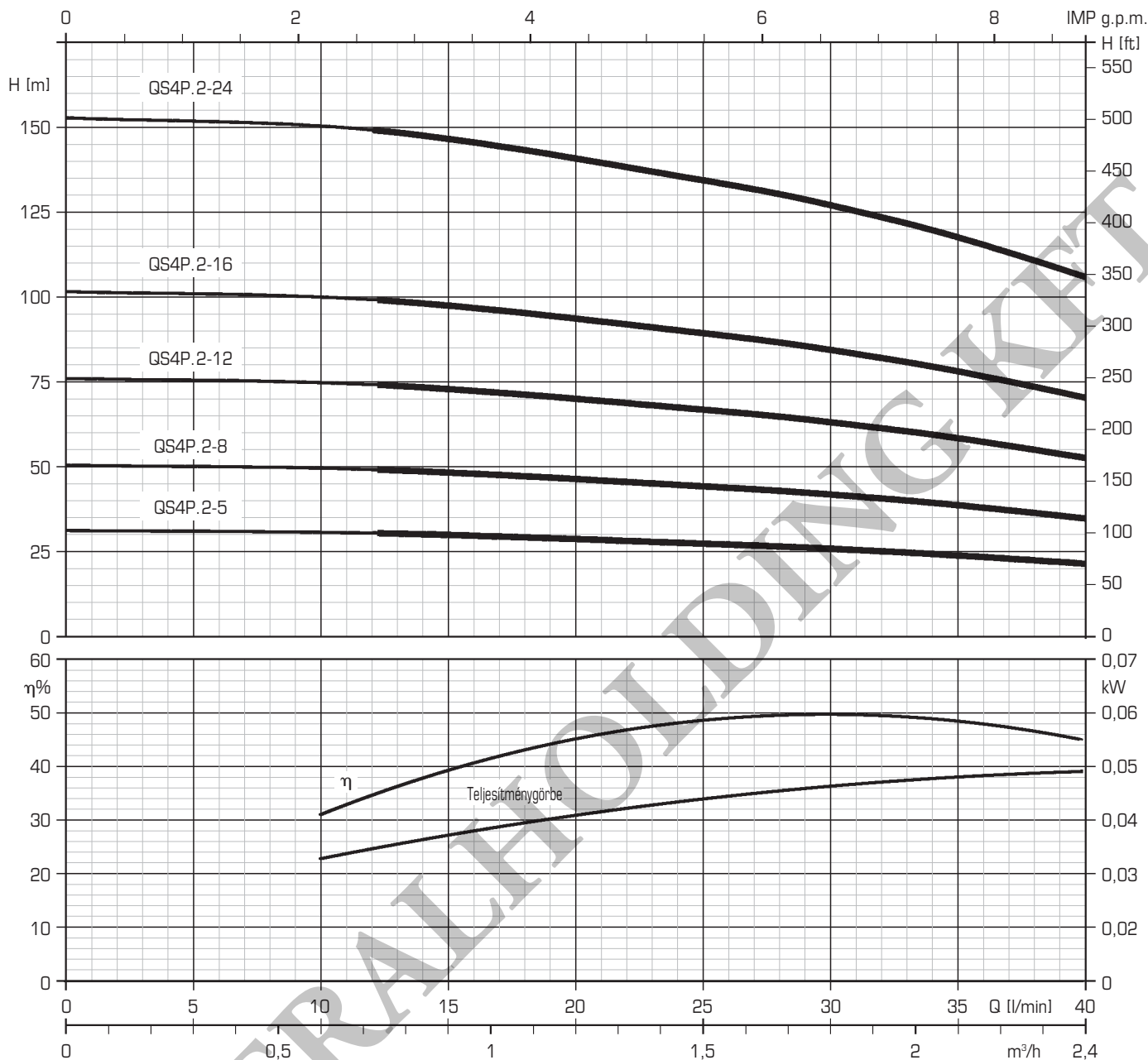
- Jelleggörbék: 2850 min⁻¹
- Jelleggörbe tolerancia: ISO 9906 – A függelék,

HIDRAULIKUS TECHNOPOLYMER QS4P.1	HUF	Cikkszám	HIDRAULIKAI JELLEMZŐK (n~2850 min ⁻¹)					HOSSZ [mm]	SÚLY [kg]	CSATLAKOZTATHATÓ MOTOROK 50 Hz n~2850 min ⁻¹		
			Vízszállítás (Q) – Ø csatlakozó méret: 1 ¼ G-F							Teljesítmény	HP	Minimum Thrust F(N)
			m³/h	0	0,36	0,6	1,2					
QS4P.1-8	35,4	181005008	l/min	0	6	10	20	25	0,25	0,33	1500	
QS4P.1-12	44,4	181005012	50,2	48,0	44,4	29,2	18,0	357	3,0	0,37	0,5	1500
QS4P.1-18	55,2	181005018	113,0	108,0	99,9	65,7	40,5	557	3,9	0,55	0,75	1500
QS4P.1-25	67,6	181005025	157,0	150,0	138,8	91,3	56,3	697	4,8	0,75	1	1500

QS4P 4"-os szivattyúk felszerelhetők:

- Olajhűtésű motorokkal: egyfázisú O2, 25. oldal, egyfázisú O3, 25. oldal és háromfázisú O7, 27. oldal;
- Vízhűtésű motorokkal: egyfázisú Franklin H3F, 29. oldal, háromfázisú Franklin HTF, 31. oldal;

A csatlakoztatott motor teljesítménye és tengelyterhelése meg kell, hogy egyezzen a fenti táblázatban olvasható értékekkel.



- Jelleggörbék: 2850 min⁻¹
- Jelleggörbe tolerancia: ISO 9906 – A függelék,

HIDRAULIKUS TECHNOPOLYMER QS4P.2	HUF	Cikkszám	HIDRAULIKAI JELLEMZŐK (n~2850 min ⁻¹)						HÖSSZ [mm]	SÚLY [kg]	CSATLAKOZTATHATÓ MOTOROK 50 Hz n~2850 min ⁻¹			
			Vízszállítás (Q) – Ø csatlakozó méret: 1 ¼ G-F								Teljesítmény	HP	Tengelyterhelés FINI	
			m³/h	0	0,6	1,2	1,5	1,8						2,4
QS4P.2-5	29,2	181005105	l/min	0	10	20	25	30	40	310	2,1	0,25	0,33	1500
QS4P.2-8	35,7	181005108								377	2,6	0,37	0,5	1500
QS4P.2-12	43,6	181005112								467	3,2	0,55	0,75	1500
QS4P.2-16	49,8	181005116								557	3,8	0,75	1	1500
QS4P.2-24	62,5	181005124								737	5,2	1,1	1,5	2500

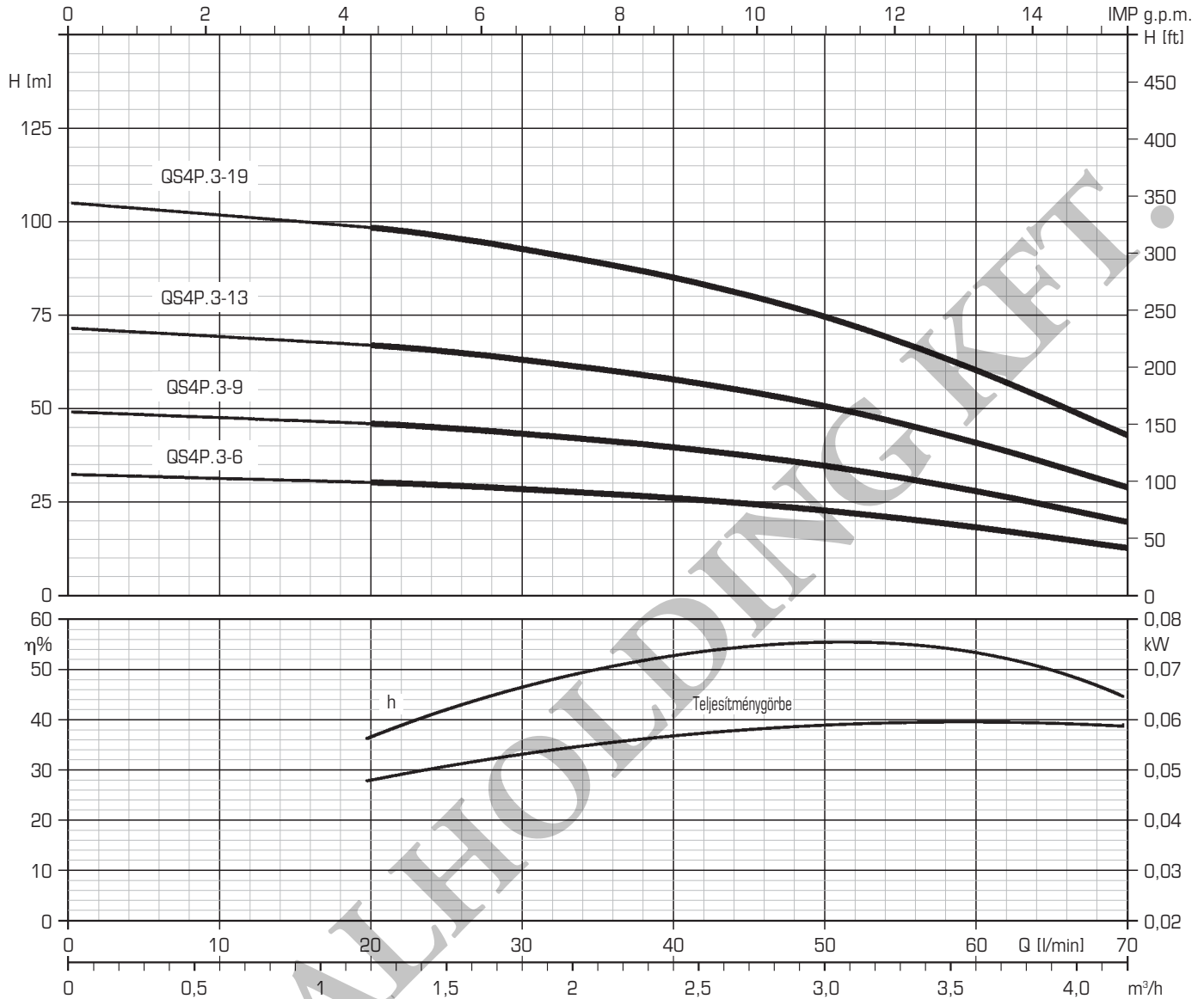
H = teljes emelőmagasság (teljes dinamikus nyomásigény)

QS4P 4"-os szivattyúk felszerelhetők:

- Olajhűtésű motorokkal: egyfázisú O2, 25. oldal, egyfázisú O3, 25. oldal és háromfázisú OT, 27. oldal;
- Vízűtésű motorokkal: egyfázisú Franklin H3F, 29. oldal, háromfázisú Franklin HTF, 31. oldal;

A csatlakoztatott motor teljesítménye és tengelyterhelése meg kell, hogy egyezzen a fenti táblázatban olvasható értékekkel.

*Az itt felsorolt árak ezer Ft-ban értendők.



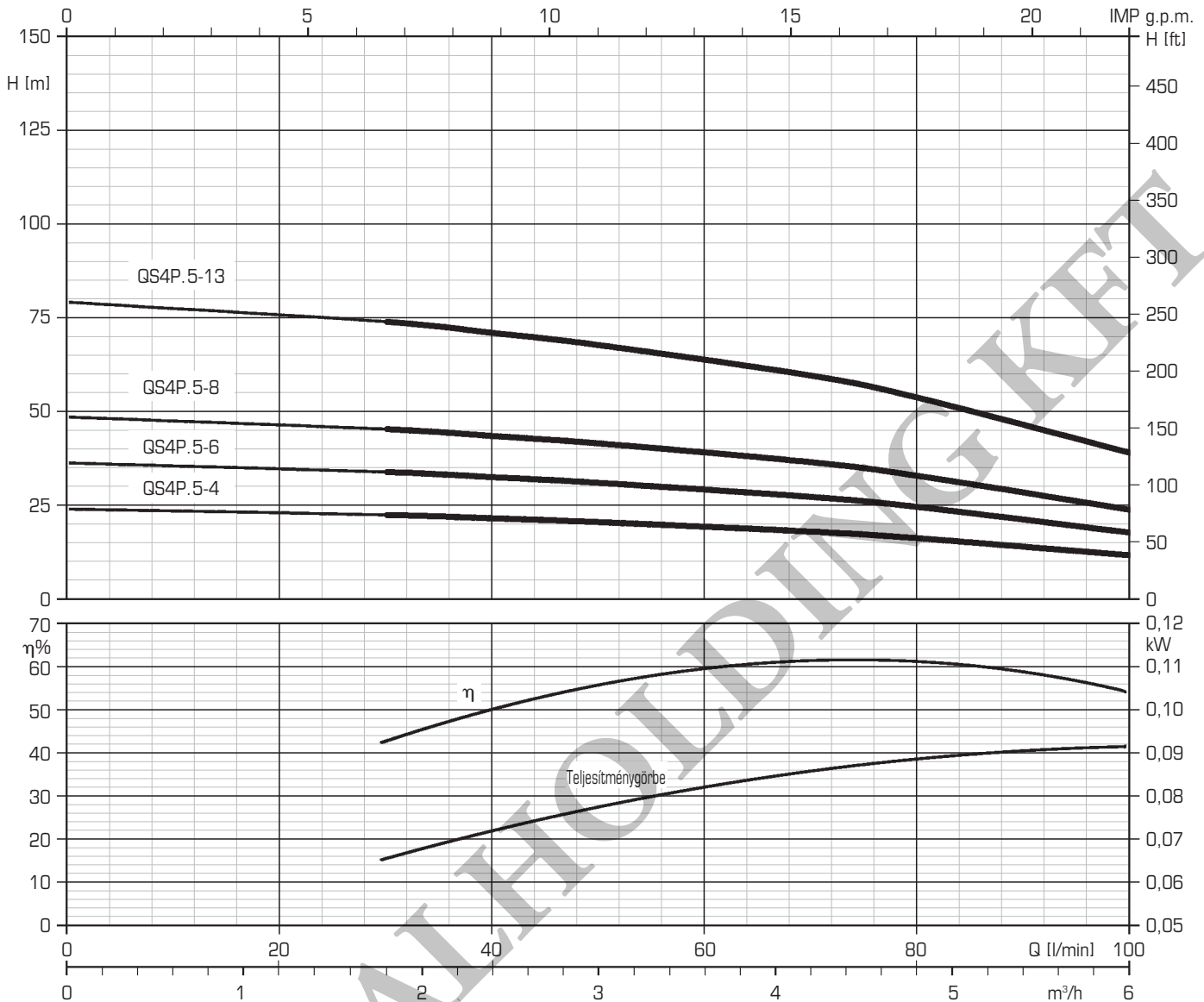
- Jelleggörbék: 2850 min⁻¹
- Jelleggörbe tolerancia: ISO 9906 – A függelék,

HIDRAULIKUS TECHNOPOLYMER QS4P.3	HUF	Cikkszám	HIDRAULIKAI JELLEMZŐK (n~2850 min ⁻¹)							HÖSSZ [mm]	SÚLY [kg]	CSATLAKOZTATHATÓ MOTOROK 50 Hz n~2850 min ⁻¹			
			Vízszállítás (Q) – Ø csatlakozó méret: 1 ¼ G-F									Teljesítmény	Tengely terhelés	F[N]	
			m³/h	0	1,2	1,5	1,8	2,4	3						4,2
QS4P.3-6	32,8	181005206	l/min	0	20	25	30	40	50	70	[mm]	[kg]	kW	HP	F[N]
QS4P.3-6	32,8	181005206	33.3	31.2	30.4	29.4	27.0	23.7	13.7	392	2.6	0,37	0,5	1500	
QS4P.3-9	39,6	181005209	50.0	46.8	45.6	44.1	40.5	35.6	20.6	490	3.2	0,55	0,75	1500	
QS4P.3-13	48,1	181005213	72.2	67.6	65.9	63.7	58.5	51.4	29.8	620	4.0	0,75	1	1500	
QS4P.3-19	59,2	181005219	105.5	98.8	96.3	93.1	85.5	75.1	43.5	815	5.6	1,1	1,5	1500	

QS4P 4"-os szivattyúk felszerelhetők:

- Olajhűtésű motorokkal: egyfázisú O2, 25. oldal, egyfázisú O3, 25. oldal és háromfázisú OT, 27. oldal;
- Vízhűtéses motorokkal: egyfázisú Franklin H3F, 29. oldal, háromfázisú Franklin HTF, 31. oldal;

A csatlakoztatott motor teljesítménye és tengelyterhelése meg kell, hogy egyezzen a fenti táblázatban olvasható értékekkel.



- Jelleggörbék: 2850 min⁻¹
- Jelleggörbe tolerancia: ISO 9906 – A függelék,

HIDRAULIKUS TECHNOPOLYMER QS4P.5	HUF	Cikkszám	HIDRAULIKAI JELLEMZŐK (n~2850 min ⁻¹)						HCSZ	SÚLY	CSATLAKOZTATHATÓ MOTOROK 50 Hz n~2850 min ⁻¹				
			Vízszállítás (Q) – Ø csatlakozó méret: 1 ¼ G-F								Tengelyterhelés	Teljesítmény	HP	FINI	
			m³/h	0	1,8	2,4	3	4,2							4,8
			l/min	0	30	40	50	70	80	100	[mm]	[kg]	kW	HP	FINI
QS4P.5-4	28,9	181005304	H = teljes emelőmagasság (teljes átírási nyomásig)	24.5	22.9	22.0	21.0	18.5	16.7	12.1	327	2.2	0,37	0,5	1500
QS4P.5-6	34,0	181005306		36.8	34.4	33.0	31.5	27.7	25.0	18.2	392	2.6	0,55	0,75	1500
QS4P.5-8	39,1	181005308		49.1	45.8	44.0	42.0	37.0	33.3	24.2	457	3.0	0,75	1	1500
QS4P.5-13	51,8	181005313		79.7	74.5	71.5	68.3	60.1	54.2	39.4	620	4.1	1,1	1,5	1500

QS4P 4"-os szivattyúk felszerelhetők:

- Olajhűtésű motorokkal: egyfázisú O2, 25. oldal, egyfázisú O3, 25. oldal és háromfázisú OT, 27. oldal;
 - Vízűtésű motorokkal: egyfázisú Franklin H3F, 29. oldal, háromfázisú Franklin HTF, 31. oldal;
- A csatlakoztatott motor teljesítménye és tengelyterhelése meg kell, hogy egyezzen a fenti táblázatban olvasható értékekkel.

*Az itt felsorolt árak ezer Ft-ban értendők.

4"-os, egyfázisú, olajhűtéses ZDS motorok

02: kétvezetékes:

nem igényel kapcsolódobozt az indításhoz és üzemeléshez

03: PSC:

indításhoz és üzemeléshez kapcsolódobozt igényel

Minőség a kútban

Az 02 kétvezetékes és 03 PSC egyfázisú merülő motorok, melyek hűtését élelmiszer minőségű kenőanyag biztosítja, 4"-os, vagy nagyobb kutakhoz alkalmas. Minden motorunk ISO 9001 szabvány szerint készül.

***2010-től minden ZDS motor beépített hővédelemmel készül, amely túlmelegedés esetén leállítja a motort.**



Általánosságban:

- 0,25 - 2,2 kW
- 220V - 240V / 50 Hz
- Feszültség tolerancia : +6% / -10% U_N
- Erő: 1.500N; 2.500N; 4.500N

A DRP szivattyúvédelem

megvédi a szivattyút a következőktől:

- Szárazon futás (újraindítással)
- Gyakori indítások és leállítások
- Túlterhelés és feszültség-ingadozás, pl. villámcsapás
- Alacsony feszültség

Specifikációk

- **4"-os NEMA** standard méretek
- **Rozsdamentes acél burkolat**
- **Golyós csapágy az axiális és radiális terhelésre**
- **Védelem: IP68**
- **Szigetelési osztály: Cl. F**
- **Környezeti hőmérséklet:** max. 40°C
- **Max. merülési mélység:** 150 m
- **Hűtőközeg áramlása:** min. 8 cm/s
- **Indítások óránként:** 150
- **Beépítés:** függőlegesen/vízszintesen
- **A motorok 100%-a mindenre kiterjedően tesztelt**

Az 02 motor

nem igényel kapcsolódobozt az indításhoz és az üzemeléshez, mert a kondenzátor a motorba építve helyezkedik el.

Az 03 PSC egyfázisú motor

CBO kapcsolódobozt igényel az indításhoz és az üzemeléshez (ld. a 33. oldalt további információkért).



02 - 220-240 V

50Hz n~2850 min ⁻¹	02 – KÉTVÉZETÉKES, EGYFÁZISÚ, OLAJHŰTÉSEK MOTOR – NEM IGÉNYEL KAPCSOLÓDOBOZT														
	HUF	Cikkszám	Kábel (m)	V	Teljesítmény [kW] [HP]	Erő [N]	n _n [min ⁻¹]	I _n [A]	I _{start} [A]	η eff [%]	Cos φ (P.f.)	C450V (μ F)	T _{start} T _n	L [mm]	W [kg]
02.025.15.DRP	112,4	196195005S	2	220-240	0,25 0,33	1500	2865	2,8 - 2,8	7,2 - 8,0	50	0,99	-	0,80 - 0,85	389	9,6
02.025.15	78,7	196195005L	1,5												8,5
02.037.15.DRP	116,0	196195010S	2	220-240	0,37 0,5	1500	2855	3,3 - 3,3	9,8 - 10,7	52	0,99	-	0,85 - 0,95	389	9,6
02.037.15	82,1	196195010L	1,5												8,5
02.055.15.DRP	117,7	196195015S	2	220-240	0,55 0,75	1500	2840	4,4 - 4,4	12,8 - 13,9	60	0,99	-	0,64 - 0,70	404	10,3
02.055.15	84,6	196195015L	1,5												9,2
02.075.15.DRP	124,0	196195020S	2	220-240	0,75 1	1500	2855	5,8 - 5,8	17,9 - 19,1	62	0,99	-	0,70 - 0,78	429	11,4
02.075.15	90,3	196195020L	1,5												10,3
02.110.25.DRP	131,0	196195025S	2	220-240	1,1 1,5	2500	2855	7,8 - 7,7	23,8 - 24,8	66	0,99	-	0,62 - 0,68	464	13
02.110.25	97,4	196195025L	1,5												11,9

*Kérjük tanulmányozza a 32. oldalt a kábelhosszak tekintetében.

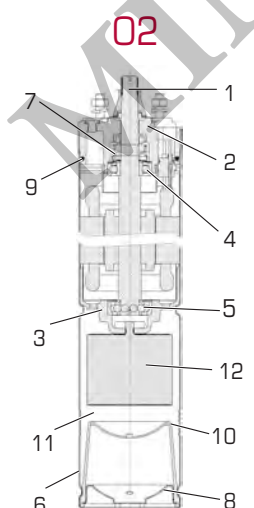
*Az itt felsorolt árak ezer Ft-ban értendők.

03 - 220-240 V

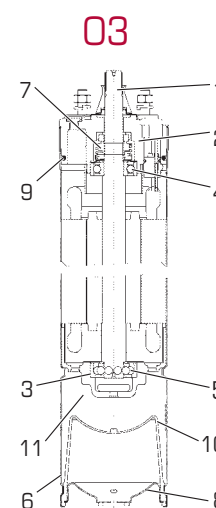
50Hz n~2850 min ⁻¹	03 – PSC, EGYFÁZISÚ, OLAJHŰTÉSEK – KAPCSOLÓDOBOZT IGÉNYEL														
	HUF	Cikkszám	Kábel (m)	V	Teljesítmény [kW] [HP]	Erő [N]	n _n [min ⁻¹]	I _n [A]	I _{start} [A]	η eff [%]	Cos φ (P.f.)	C450V (μ F)	T _{start} T _n	L [mm]	W [kg]
03.025.15.DRP	95,9	196196005S	2	220-240	0,25 0,33	1500	2865	2,8 - 2,8	7,2 - 8,0	50	0,99	20	0,80 - 0,85	324	8,6
03.025.15	62,0	196196005L	1,5												8,0
03.037.15.DRP	99,6	196196010S	2	220-240	0,37 0,5	1500	2855	3,3 - 3,3	9,8 - 10,7	52	0,99	20	0,85 - 0,95	324	8,6
03.037.15	65,9	196196010L	1,5												8,0
03.055.15.DRP	100,8	196196015S	2	220-240	0,55 0,75	1500	2840	4,4 - 4,4	12,8 - 13,9	60	0,99	25	0,64 - 0,70	339	9,2
03.055.15	67,1	196196015L	1,5												8,7
03.075.15.DRP	105,0	196196020S	2	220-240	0,75 1	1500	2855	5,8 - 5,8	17,9 - 19,1	62	0,99	35	0,70 - 0,78	364	10,8
03.075.15	71,3	196196020L	1,5												9,7
03.110.25.DRP	116,6	196196025S	2	220-240	1,1 1,5	2500	2855	7,8 - 7,7	23,8 - 24,8	66	0,99	40	0,62 - 0,68	399	12,4
03.110.25	82,6	196196025L	1,5												11,3
03.150.25.DRP	140,7	196196030S	3	220-240	1,5 2	2500	2855	10,1 - 10,5	33,0 - 34,0	65	0,99	60	0,60 - 0,64	434	14,0
03.150.25	98,8	196196030L	2,5												13,1
03.150.45.DRP	146,9	196196035S	3	220-240	1,5 2	4500	2855	10,1 - 10,5	33,0 - 34,0	65	0,99	60	0,60 - 0,64	457	14,6
03.150.45	105,3	196196035L	2,5												13,7
03.220.25.DRP	168,7	196196040S	3	220-240	2,2 3	2500	2850	14,0 - 14,8	43,0 - 45,0	68	0,99	80	0,60 - 0,64	484	16,3
03.220.25	117,5	196196040L	2,5												15,3
03.220.45.DRP	179,7	196196045S	3	220-240	2,2 3	4500	2850	14,0 - 14,8	43,0 - 45,0	68	0,99	80	0,60 - 0,64	507	16,8
03.220.45	128,2	196196045L	2,5												15,8

*Kérjük tanulmányozza a 32. oldalt a kábelhosszak tekintetében. – A CBO kapcsolódoboz ára nincs benne a kábel árban, kérjük tanulmányozza a 34. oldalt.

*Az itt felsorolt árak ezer Ft-ban értendők.



Nr.	MEGNEVEZÉS	ANYAG
1	Motor tengely	Rozsdamentes acél AISI 303
2	Felső csapágyház	G20 nikkelezett öntöttvas
3	Alsó csapágyház	Öntöttvas G20
4	Felső golyóscsapágy	Acél
5	Alsó golyóscsapágy	Acél
6	Motorpalást	Rozsdamentes acél AISI 304
7	Mechanikus tömítés	Grafit / kerámia
8	Motor talp	Rozsdamentes acél AISI 304
9	O-gyűrű	NBR
10	Olajtér membrán	NBR
11	Hűtő olaj	Étkezési olaj
12	Kondenzátor	-



4"-os, háromfázisú, olajhűtéses ZDS motorok

Minőség a kútban

Az OT háromfázisú merülő motorok, melyek hűtését élelmiszer minőségű kenőanyag biztosítja, 4"-os, vagy nagyobb kutakhoz alkalmas. Minden motorunk ISO 9001 szabvány szerint készül. ***2010-től minden ZDS motor beépített hővédelemmel készül, amely túlmelegedés esetén leállítja a motort.**

Általánosságban:

- 0,37 - 5,5 kW
- 3 x 380V-415V
- Feszültség tolerancia : +6% / -10% U_N
- Erő: 1.500N; 2.500N; 4.500N

A DRP szivattyúvédelem

megvédi a szivattyút a következőktől:

- Szárazon futás (újraindítással)
- Gyakori indítások és leállások
- Túlterhelés és feszültségingadozás, pl. villámcsapás
- Alacsony feszültség

Specifikációk

- **4"-os NEMA** standard méretek
- **Rozsdamentes acél burkolat**
- **Golyós csapágy az axiális és radiális terhelésre**
- **Védelem:** IP68
- **Szigetelési osztály:** Cl. F
- **Környezeti hőmérséklet:** max. 40°C
- **Max. merülési mélység:** 150 m
- **Hűtőközeg áramlása:** min. 8 cm/s
- **Indítások óránként:** 150
- **Beépítés:** függőlegesen/vízszintesen
- **A motorok 100%-a mindenre kiterjedően tesztelt**

• **túlterhelés védelem és vezérlő egység beépítése szükséges a motor indításához és üzemeléséhez az EN 60947-4-1-nek megfelelően, kioldási idő < 10 s 5 x I_N mellett**



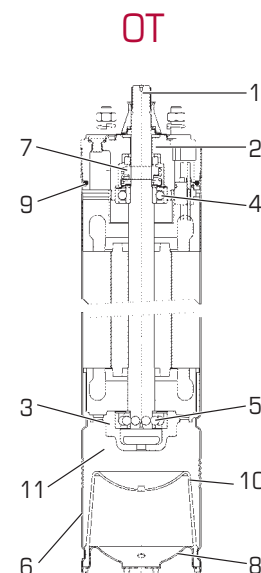
OT - 380-415 V

50Hz n=2850 min ⁻¹	OT – HÁROMFÁZISÚ, OLAJHŰTÉSŰ MOTOROK														
	HUF	Cikkszám	Kábel [m]	V	Teljesítmény [kW] [HP]	Erő [N]	n_n [min ⁻¹]	I_n [A]	I_{start} [A]	η eff [%]	cos ϕ (P.f.)	T_{start} [mm]	L [mm]	W [kg]	
OT.037.15.DRP	132,2	184198010S	2	380-415	0,37	0,5	1500	2865-2885	1,5 - 1,7	6,5 - 7,4	58	0,66 - 0,66	4,1	313	8,1
OT.037.15	65,9	184198010L	1,5												7,5
OT.055.15.DRP	134,7	184198015S	2	380-415	0,55	0,75	1500	2820-2855	1,6 - 1,8	7,6 - 8,3	64	0,77 - 0,67	3	324	8,6
OT.055.15	68,2	184198015L	1,5												8,0
OT.075.15.DRP	138,1	184198020S	2	380-415	0,75	1	1500	2820-2850	2,3 - 2,6	10,3 - 11,2	66	0,75 - 0,63	3,2	339	9,3
OT.075.15	71,6	184198020L	1,5												8,8
OT.110.25.DRP	149,1	184198025S	2	380-415	1,1	1,5	2500	2815-2840	3,1 - 3,6	14,0 - 15,2	69	0,76 - 0,64	3,7	364	11,0
OT.110.25	82,6	184198025L	1,5												9,9
OT.150.25.DRP	163,6	184198030S	3	380-415	1,5	2	2500	2815-2840	4,1 - 4,6	19,6 - 21,4	71	0,77 - 0,66	3,7	399	12,6
OT.150.25	93,1	184198030L	2,5												11,6
OT.150.45.DRP	169,8	184198035S	3	380-415	1,5	2	4500	2815-2840	4,1 - 4,6	19,6 - 21,4	71	0,77 - 0,66	3,7	422	13,1
OT.150.45	99,9	184198035L	2,5												12,2
OT.220.25.DRP	169,0	184198040S	3	380-415	2,2	3	2500	2832-2865	5,2 - 5,4	24,2 - 27,0	74	0,86 - 0,76	2,2	434	14,1
OT.220.25	98,5	184198040L	2,5												13,1
OT.220.45.DRP	176,0	184198045S	3	380-415	2,2	3	4500	2832-2865	5,2 - 5,4	24,2 - 27,0	74	0,86 - 0,76	2,2	457	14,8
OT.220.45	105,8	184198045L	2,5												13,8
OT.300.25.DRP	203,8	184198050S	3	380-415	3	4	2500	2820-2855	7,0 - 7,2	33,7 - 36,8	75	0,85 - 0,76	3,2	434	14,9
OT.300.25	133,3	184198050L	2,5												13,9
OT.300.45.DRP	212,0	184198055S	3	380-415	3	4	4500	2820-2855	7,0 - 7,2	33,7 - 36,8	75	0,85 - 0,76	3,2	457	15,5
OT.300.45	141,8	184198055L	2,5												14,5
OT.400.25.DRP	216,2	184198060S	3	380-415	4	5,5	2500	2825-2860	9,3 - 9,8	42,9 - 46,8	76	0,84 - 0,75	2,8	484	17,4
OT.400.25	145,8	184198060L	2,5												16,3
OT.400.45.DRP	226,1	184198065S	3	380-415	4	5,5	4500	2825-2860	9,3 - 9,8	42,9 - 46,8	76	0,84 - 0,75	2,8	507	18,0
OT.400.45	155,7	184198065L	2,5												16,9
OT.550.45	194,7	184198070L	2,5	380-415	5,5	7,5	4500	2820-2850	12,2 - 12,6	56,8 - 62,0	78	0,80 - 0,70	2,7	572	20,5

*Kérjük tanulmányozza a 32. oldalt a kábelhosszak tekintetében.

*Az itt felsorolt árak ezer Ft-ban értendők.

Nr.	MEGNEVEZÉS	ANYAG
1	Motor tengely	Rozsdamentes acél AISI 303
2	Felső csapágyház	G20 nikkelezett öntöttvas
3	Alsó csapágyház	Öntöttvas G20
4	Felső golyóscsapágy	Acél
5	Alsó golyóscsapágy	Acél
6	Motorpalást	Rozsdamentes acél AISI 304
7	Mechanikus tömítés	Grafit / kerámia
8	Motor talp	Rozsdamentes acél AISI 304
9	O-gyűrű	NBR
10	Olajtér membrán	NBR
11	Hűtő olaj	Étkezési olaj



4"-os, egyfázisú, tokozott Vízűtéses Franklin motorok

Minőség a kútban

A Franklin Electric 4 PSC motorjai leválasztott kondenzátor és túlterhelés védelem mellett üzemelnek. A PSC motorok megbízható és karbantartás-mentes, hosszú életet biztosítanak az Ön bűvárszivattyúja számára.



Franklin Electric

Termékjellemzők:

- Hermetikusan szigetelt állórész
- Vízkenésű radiális és támasztó csapágy
- Korrozóálló AISI 304 SS anyag
- Kihúzható WATER BLOC™ motor kábelcsatlakozó
- Kóboráram gátló, öngyógyító állórész szigetelés megakadályozza a motor leégését
- Magas hatásfokú elektromos tervezés (alacsonyabb üzemi költségek, alacsonyabb tekercs hőmérséklet)
- Kutat nem szennyező, víztöltésű kialakítás
- A kábelanyag ivóvízre minősített (KTW)

Általánosságban:

- 0,25 - 2,2 kW
- 220V - 230V / 50 Hz
- 230V - 240V / 50 Hz
- Erő:
- 1.500N; 3.000N; 4.000N
- Motor szétválasztott kondenzátorhoz

Egyéb lehetőségek

- VDE minősített motor kábel
- Beépített villámvédelem
- Beépített túlterhelés védelem (0,25 – 0,75 kW)

A DRP szivattyúvédelem megvédi a szivattyút a következőktől:

- Szárazon futás (újraindítással)
- Gyakori indítások és leállások
- Túlterhelés és feszültségingadozás, pl. villámcsapás
- Alacsony feszültség

Specifikációk

4"-os NEMA perem

Védelem: IP68

Szigetelési osztály: Cl. B

Környezeti hőmérséklet: 30°C

Hűtőközeg áramlása: min. 8 cm/s

Indítások óránként: 20

Beépítés: függőlegesen/vízszintesen

Feszültségingadozás toleranciája: +6% / -10% U_N

Motorvédelem: hőkioldó választás EN 60947-4-1 alapján
kioldási idő < 10 s $5 \times I_N$ mellett

A H3F motor kapcsolódobozt igényel az indításhoz és az üzemeléshez (kérésre szállítjuk).

A H3F PSC Franklin, egyfázisú motor CBH kapcsolódobozt igényel, szétválasztott kondenzátorral, ld. a 33. oldalt.

H3F - 220-230 V



50Hz n~2850 min ⁻¹	H3F – PSC, EGYFÁZISÚ FRANKLIN VÍZHŰTÉSŰ MOTOR ÉS KÁBEL EGY CSOMAGBAN. Kapcsolódobozt igényel.															
	HUF	Cikkszám	Kábel (m)	Franklin csz.	Teljesítmény		Erő [N]	n _n [min ⁻¹]	I _n [A]	I _{start} [A]	η eff [%]	Cos φ (P.f.)	C450V (μ.F)	T _{start} T _n	L [mm]	W [kg]
					[kW]	[HP]										
H3F.025.15.DRP	122,3	196191105S	2	254 803 1621L	0,25	0,33	1500	2865	2,8	7,2 - 8,4	54-50	0,92	12,5	0,95 - 1,05	223	8,7
H3F.025.15	87,7	196191105L	1,5													8,2
H3F.037.15.DRP	122,8	196191110S	2	254 805 1621L	0,37	0,5	1500	2855	3,3	10,7 - 11,2	56-53	0,95	16,0	0,76 - 0,84	242,1	9,5
H3F.037.15	88,3	196191110L	1,5													9,0
H3F.055.15.DRP	129,3	196191115S	2	254 807 1621L	0,55	0,75	1500	2850	4,4	15,4 - 16,1	64-63	0,96	20,0	0,69 - 0,76	270,8	10,8
H3F.055.15	94,5	196191115L	1,5													10,3
H3F.075.15.DRP	136,7	196191120S	2	254 808 1621L	0,75	1	1500	2850	5,8	20,2 - 21,1	61-60	0,99	30,0	0,81 - 0,89	298,5	12,2
H3F.075.15	101,9	196191120L	1,5													11,7
H3F.110.30.DRP	152,3	196191125S	2	254 809 1621L	1,1	1,5	3000	2850	7,8	30,1 - 31,5	64-62	0,96	40,0	0,76 - 0,84	327,2	13,7
H3F.110.30	117,5	196191125L	1,5													13,0
H3F.150.30.DRP	191,6	196191130S	3	254 810 1621L	1,5	2	3000	2815	10,5	33,9 - 35,4	67-66	0,97	50,0	0,66 - 0,73	355,9	15,2
H3F.150.30	143,8	196191130L	2,5													14,5
H3F.220.40.DRP	237,7	196191135S	3	254 811 2521L	2,2	3	4000	2825	10,5	54,2 - 56,7	65-66	0,98	70,0	0,59 - 0,65	460,4	19,8
H3F.220.40	180,0	196191135L	2,5													19,2

*Kérjük tanulmányozza a 32. oldalt a kábelhosszak tekintetében. - A CBH kapcsolódoboz ára nincs benne az árban, kérjük tanulmányozza a 34. oldalt.

*Az itt felsorolt árak ezer Ft-ban értendők.

H3F - 230-240 V

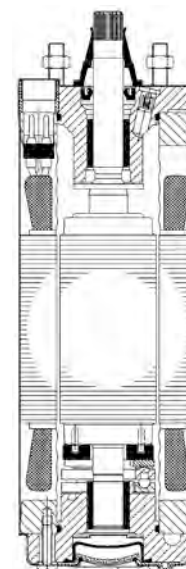


50Hz n~2850 min ⁻¹	H3F – PSC, EGYFÁZISÚ FRANKLIN VÍZHŰTÉSŰ MOTOR ÉS KÁBEL EGY CSOMAGBAN. Kapcsolódobozt igényel.															
	HUF	Cikkszám	Kábel (m)	Franklin csz.	Teljesítmény		Erő [N]	n _n [min ⁻¹]	I _n [A]	I _{start} [A]	η eff [%]	Cos φ (P.f.)	C450V (μ.F)	T _{start} T _n	L [mm]	W [kg]
					[kW]	[HP]										
H3F.026.15.DRP	122,3	196191205S	2	254 813 1621L	0,25	0,33	1500	2861	2,3	7,4 - 7,7	53-50	0,93	12,5	0,95 - 1,04	223	8,7
H3F.026.15	87,7	196191205L	1,5													8,2
H3F.038.15.DRP	122,8	196191210S	2	254 815 1621L	0,37	0,5	1500	2870	3,1	10,4 - 10,9	58-55	0,93	16,0	0,87 - 0,95	242,1	9,5
H3F.038.15	88,3	196191210L	1,5													9,0
H3F.056.15.DRP	129,3	196191215S	2	254 817 1621L	0,55	0,75	1500	2840	4,1	14 - 14,6	63-62	0,97	20,0	0,68 - 0,75	270,8	10,8
H3F.056.15	94,5	196191215L	1,5													10,3
H3F.076.15.DRP	136,7	196191220S	2	254 818 1621L	0,75	1	1500	2845	5,4	18,5 - 19,3	62-60	0,98	30,0	0,78 - 0,86	298,5	12,2
H3F.076.15	101,9	196191220L	1,5													11,7
H3F.111.30.DRP	152,3	196191225S	2	254 819 1621L	1,1	1,5	3000	2840	8,1	27 - 28,2	64-63	0,97	40,0	0,68 - 0,75	327,2	13,7
H3F.111.30	117,5	196191225L	1,5													13,0
H3F.151.30.DRP	191,6	196191230S	3	254 820 1621L	1,5	2	3000	2820	10,3	32,9 - 34,3	66-65	0,98	50,0	0,64 - 0,70	355,9	15,2
H3F.151.30	143,8	196191230L	2,5													14,5
H3F.221.40.DRP	237,7	196191235S	3	254 821 2521L	2,2	3	4000	2830	15,4	51 - 53,2	65-64	0,98	70,0	0,56 - 0,62	460,4	19,8
H3F.221.40	180,0	196191235L	2,5													19,2

*Kérjük tanulmányozza a 32. oldalt a kábelhosszak tekintetében. - A CBH kapcsolódoboz ára nincs benne az árban, kérjük tanulmányozza a 34. oldalt.

*Az itt felsorolt árak ezer Ft-ban értendők.

SZERKEZETI ELEM	ANYAG DIN / AISI
Köpeny	1.4301
Felső harang burkolat	1.4301
Felső harang	Bevonatos öntöttvas
Alsó harang	Bevonatos öntöttvas
Alsó harang burkolat	1.4301
Membrán burkolat	1.4310
Csap	1.4305
Anya	1.4305
Tengely tömítés	ajakos tömítés BUNA N
Tömítés burkolat	Delrin 500
Tengelytömítés	BUNA N
Tengelyvég	1.4305
Membrán	BUNA N
Vezeték	EPDM
Szorító csavar (vezeték)	Bronz
Kábel borító	Nikkelezett
Vezeték persely	Neoprene
Egyéb tömítések	BUNA N



4"-os, háromfázisú, tokozott Vízűtéses Franklin motorok

Minőség a kútban

A Franklin Electric 4"-os, háromfázisú motorjai az ISO 9001 szabvány szerint készülnek. E motorok megbízható és karbantartás-mentes, hosszú életet biztosítanak az Ön bűvárszivattyúja számára.



Franklin Electric

Termékjellemzők:

- Hermetikusan szigetelt állórész
- Vízkenésű radiális és támasztó csapágy
- Korrózióálló AISI 304 SS anyag
- Kihúzható WATER BLOC™ motor kábelcsatlakozó
- Kóboráram gátló, öngyógyító állórész szigetelés megakadályozza a motor leégését
- Magas hatásfokú elektromos tervezés (alacsonyabb üzemi költségek, alacsonyabb tekercs hőmérséklet)
- Kutat nem szennyező, víztöltésű kialakítás
- A kábelanyag ivóvízre minősített (KTW)

Általánosságban

- 0,37 - 7,5kW
- 220V - 230 V / 50 Hz
- 380V - 415V / 50 Hz
- Erő:
1.500N; 3.000N; 4.000N; 6.500N

Egyéb lehetőségek

- VDE minősített motor kábel
- Speciális feszültségre
- AISI 316 rozsdamentes acél

A DRP szivattyúvédelem megvédi a szivattyút a következőktől:

- Szárazon futás (újraindítással)
- Gyakori indítások és leállások
- Túlterhelés és feszültségingadozás, pl. villámcsapás
- Alacsony feszültség

Specifikációk

4"-os NEMA perem
Védelem: IP68
Szigetelési osztály: Cl. B
Környezeti hőmérséklet: 30°C
Hűtőközeg áramlása: min. 8 cm/s
Indítások óránként: 20
Beépítés: függőlegesen/vízszintesen
Feszültségingadozás toleranciája: +6% / -10% U_N
Motorvédelem: hőkioldó választás EN 60947-4-1 alapján
 kioldási idő < 10 s $5 \times I_N$ mellett

A háromfázisú Franklin HTF motorok indításához, üzemeléséhez és túltöltés védelméhez szükséges berendezéseket a felhasználónak kell biztosítania.

A motorvédelmet az EN 60947-4-1 alapján kioldási idő $t_{ki} < 10 \text{ s} \times 5 \times I_N$ szerint kell kialakítani.

HTF - 380-415 V



50Hz n~2850 min ⁻¹	HTF – HÁROMFÁZISÚ FRANKLIN VÍZHŰTÉSŰ MOTOR ÉS KÁBEL EGY CSOMAGBAN.													
	HUF	Cikkszám	Kábel (m)	Franklin csz.	Teljesítmény [kW] [HP]	Erő [N]	n _n [min ⁻¹]	I _n [A]	I _{start} [A]	η eff [%]	Cos φ (P.f.)	T _{start} T _n	L [mm]	W [kg]
HTF.037.15.DRP	157,1	184192010S	2	234 761 1621L	0,37 0,5	1500	2850	1,1 - 1,2	4,4 - 4,9	66	0,76 - 0,76	2,08	252	8,8
HTF.037.15	90,8	184192010L	1,5											8,3
HTF.055.15.DRP	158,8	184192015S	2	234 762 1621L	0,55 0,75	1500	2850	1,6 - 1,7	6,0 - 6,6	67	0,80 - 0,80	1,84	272	9,8
HTF.055.15	92,5	184192015L	1,5											9,3
HTF.075.15.DRP	164,7	184192020S	2	234 763 1621L	0,75 1	1500	2850	2,1 - 2,2	8,9 - 9,8	69	0,79 - 0,71	2,12	297	11,1
HTF.075.15	98,5	184192020L	1,5											10,6
HTF.110.30.DRP	179,4	184192025S	2	234 724 1621L	1,1 1,5	3000	2850	3,0 - 3,1	13,8 - 15,3	73	0,81 - 0,72	2,86	317	12,3
HTF.110.30	113,2	184192025L	1,5											11,8
HTF.150.30.DRP	202,9	184192030S	2	234 725 1621L	1,5 2	3000	2850	3,9 - 4,1	18,6 - 20,2	73	0,81 - 0,72	2,52	332	13,8
HTF.150.30	132,4	184192030L	1,5											13,1
HTF.220.40.DRP	232,3	184192035S	3	234 726 2521L	2,2 3	4000	2850	5,8 - 6,3	28,7 - 30,8	75	0,81 - 0,79	3,14	362	16,2
HTF.220.40	161,9	184192035L	2,5											15,5
HTF.300.40.DRP	263,8	184192040S	3	234 764 2521L	3 4	4000	2850	7,5 - 8,2	39,9 - 43,3	76	0,81 - 0,70	3,18	437	19,2
HTF.300.40	193,3	184192040L	2,5											18,6
HTF.400.65.DRP	333,4	184192045S	3	234 765 3421L	4 5,5	6500	2850	9,8 - 10,3	55,0 - 60,0	78	0,84 - 0,73	3,36	587	26,7
HTF.400.65	262,9	184192045L	2,5											26,1
HTF.550.65	304,8	184192050L	2,5	234 728 3421L	5,5 7,5	6500	2850	13,5 - 14,2	72,0 - 79,0	76	0,84 - 0,74	2,77	701	31,7
HTF.750.65	437,2	184192055L	2,5	234 729 3421L	7,5 10	6500	2850	18,3 - 17,4	96,0 - 102	74	0,84 - 0,79	3,58	780	35,3

*Kérjük tanulmányozza a 32. oldalt a kábelhosszak tekintetében.

*Az itt felsorolt árak ezer Ft-ban értendők.

HTF - 220-230 V

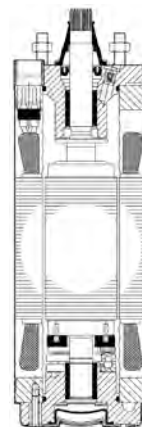


50Hz n~2850 min ⁻¹	HTF – THREE-PHASE FRANKLIN WATER-COOLED MOTOR & CABLE & SINGLE PACK													
	HUF	Cikkszám	Kábel (m)	Franklin csz.	Teljesítmény [kW] [HP]	Erő [N]	n _n [min ⁻¹]	I _n [A]	I _{start} [A]	η eff [%]	Cos φ (P.f.)	T _{start} T _n	L [mm]	W [kg]
HTF.038.15.DRP	157,1	197192010S	2	234 751 1621L	0,37 0,5	1500	2850	1,9 - 2,0	7,7 - 8,2	66	0,76 - 0,76	2,08	252	8,8
HTF.038.15	90,8	197192010L	1,5											8,3
HTF.056.15.DRP	158,8	197192015S	2	234 752 1621L	0,55 0,75	1500	2850	2,8 - 2,9	10,4 - 11,1	67	0,80 - 0,80	1,84	272	9,8
HTF.056.15	92,5	197192015L	1,5											9,3
HTF.076.15.DRP	164,7	197192020S	2	234 753 1621L	0,75 1	1500	2850	3,6 - 3,7	15,4 - 16,2	69	0,79 - 0,71	2,12	297	11,1
HTF.076.15	98,5	197192020L	1,5											10,6
HTF.111.30.DRP	179,4	197192025S	2	234 754 1621L	1,1 1,5	3000	2850	5,2 - 5,3	23,8 - 25,2	73	0,81 - 0,72	2,81	317	12,3
HTF.111.30	113,2	197192025L	1,5											11,8
HTF.151.30.DRP	202,9	197192030S	2	234 755 1621L	1,5 2	3000	2850	6,8 - 6,9	32,1 - 33,0	73	0,81 - 0,72	2,52	332	13,8
HTF.151.30	132,4	197192030L	1,5											13,1
HTF.221.40.DRP	232,3	197192035S	3	234 756 2521L	2,2 3	4000	2850	10,0 - 10,2	49,9 - 50,3	75	0,81 - 0,79	3,14	362	16,2
HTF.221.40	161,9	197192035L	2,5											15,5
HTF.301.40	193,3	197192040L	2,5	234 766 3421L	3 4	4000	2850	13,0 - 13,5	67,5 - 69,4	76	0,81 - 0,70	3,31	437	18,6
HTF.401.65	262,9	197192045L	2,5	234 767 3421L	4 5,5	6500	2850	17,1 - 17,3	95,0 - 99,0	78	0,84 - 0,73	3,36	587	26,1
HTF.551.65	304,8	197192050L	2,5	234 758 3421L	5,5 7,5	6500	2850	23,3 - 24,5	125 - 129	76	0,84 - 0,74	2,88	701	31,7

*Kérjük tanulmányozza a 32. oldalt a kábelhosszak tekintetében.

*Az itt felsorolt árak ezer Ft-ban értendők.

SZERKEZETI ELEM	ANYAG DIN / AISI
Köpeny	1.4301
Felső harang burkolat	1.4301
Felső harang	Bevonatos öntöttvas
Alsó harang	Bevonatos öntöttvas
Alsó harang burkolat	1.4301
Membrán burkolat	1.4310
Csap	1.4305
Anyá	1.4305
Tengely tömítés	ajakos tömítés BUNA N
Tömítés burkolat	Delrin 500
Tengelytömítés	BUNA N
Tengelyvég	1.4305
Membrán	BUNA N
Vezeték	EPDM
Szonító csavar (vezeték)	Bronz
Kábel borító	Nikkelezett
Vezeték persely	Neoprene
Egyéb tömítések	BUNA N



Kábel toldatok

4" víz alatti ZDS és Franklin motorokhoz

A következő kábeltoldatokat együtt kell rendelni valamelyik a 24-30. oldalon bemutatott ZDS vagy Franklin motorral. Kérjük tanulmányozza a „Segédlet”-et a 33. oldalon a szükséges kábel keresztmetszet tekintetében.



Kábeltoldatok 4" ZDS motorokhoz – egyfázisú, kétvezetékes – O2					
Típus	HUF	Keresztmetszet (mm ²)	Cikkszám	Leírás	Súly (kg)
CX.15.3x1	10,5	3x1	081505100	15 m H07 3x1 kábel	1,7
CX.30.3x1	18,7	3x1	081505105	30 m H07 3x1 kábel	3,4
CX.45.3x1	26,9	3x1	081505107	45m H07 3x1 kábel	5,1
CX.60.3x1	35,4	3x1	081505110	60 m H07 3x1 kábel	6,7
CX.15.3x1,5	23,5	3x1,5	081505112	15 m H07 3x1,5 kábel	2,0
CX.30.3x1,5	33,4	3x1,5	081505113	30 m H07 3x1,5 kábel	3,9
CX.45.3x1,5	43,3	3x1,5	081505115	45 m H07 3x1,5 kábel	5,9
CX.60.3x1,5	54,1	3x1,5	081505120	60 m H07 3x1,5 kábel	7,9
CX.90.3x1,5	75,6	3x1,5	081505125	90 m H07 3x1,5 kábel	11,8
CX.120.3x1,5	97,1	3x1,5	081505124	120 m H07 3x1,5 kábel	15,7
CX.30.3x2,5	41,3	3x2,5	081505126	30 m H07 3x2,5 kábel	6,1
CX.45.3x2,5	56,6	3x2,5	081505127	45 m H07 3x2,5 kábel	9,1
CX.60.3x2,5	69,3	3x2,5	081505130	60 m H07 3x2,5 kábel	12,1
CX.90.3x2,5	98,5	3x2,5	081505135	90 m H07 3x2,5 kábel	18,1
CX.120.3x2,5	127,9	3x2,5	081505140	120 m H07 3x2,5 kábel	24,1
CX.90.3x4	147,2	3x4	081505143	90 m H07 3x4 kábel	25,3
CX.120.3x4	195,3	3x4	081505145	120 m H07 3x4 kábel	33,7

Kábeltoldások a 4"-os ZDS és Franklin motorokhoz – egyfázisú PSC O3 – PSC H3F vagy háromfázisú – OT – HTF					
Típus	HUF	Keresztmetszet (mm ²)	Cikkszám	Leírás	Súly (kg)
CX.15.4x1	21,5	4x1	081505200	15 m H07 4x1 kábel	2,0
CX.30.4x1	32,3	4x1	081505205	30 m H07 4x1 kábel	4,0
CX.45.4x1	43,0	4x1	081505206	45 m H07 4x1 kábel	6,0
CX.60.4x1	58,8	4x1	081505207	60 m H07 4x1 kábel	8,0
CX.90.4x1	64,5	4x1	081505208	90 m H07 4x1 kábel	10,0
CX.15.4x1,5	25,2	4x1,5	081505210	15 m H07 4x1,5 kábel	2,6
CX.30.4x1,5	39,1	4x1,5	081505215	30 m H07 4x1,5 kábel	5,2
CX.45.4x1,5	52,9	4x1,5	081505220	45 m H07 4x1,5 kábel	7,7
CX.60.4x1,5	66,5	4x1,5	081505225	60 m H07 4x1,5 kábel	10,3
CX.90.4x1,5	94,5	4x1,5	081505230	90 m H07 4x1,5 kábel	15,4
CX.120.4x1,5	122,5	4x1,5	081505231	120 m H07 4x1,5 kábel	20,5
CX.15.4x2,5	31,4	4x2,5	081505232	15 m H07 4x2,5 kábel	3,7
CX.30.4x2,5	51,5	4x2,5	081505233	30 m H07 4x2,5 kábel	7,3
CX.45.4x2,5	71,6	4x2,5	081505234	45 m H07 4x2,5 kábel	10,9
CX.60.4x2,5	92,0	4x2,5	081505235	60 m H07 4x2,5 kábel	14,5
CX.90.4x2,5	132,4	4x2,5	081505240	90 m H07 4x2,5 kábel	21,7
CX.120.4x2,5	172,9	4x2,5	081505245	120 m H07 4x2,5 kábel	28,9
CX.45.4x4	100,5	4x4	081505248	45 m H07 4x4 kábel	10,3
CX.60.4x4	129,9	4x4	081505249	60 m H07 4x4 kábel	20,5
CX.90.4x4	189,0	4x4	081505250	90 m H07 4x4 kábel	30,7
CX.120.4x4	248,2	4x4	081505255	120 m H07 4x4 kábel	40,9

Kútkábel és hőre zsugorodó kábeltoldó készlet

KÁBELEK CSATLAKOZÓK NÉLKÜL, KÉTVEZETÉKES, EGYFÁZISÚ 4"-OS O2 MOTOROKHOZ				
Típus	HUF	Cikkszám	Leírás	Súly (kg)
H07 – 3x1 mm ²	0,571	081510001	Keresztmetszet 3x1 mm ²	0,11
H07 – 3x1,5 mm ²	0,735	081510002	Keresztmetszet 3x1,5 mm ²	0,13
H07 – 3x2,5 mm ²	1,004	081510003	Keresztmetszet 3x2,5 mm ²	0,20
H07 – 3x4 mm ²	1,581	081510004	Keresztmetszet 3x4 mm ²	0,28

KÁBELEK CSATLAKOZÓK NÉLKÜL, PSC, EGYFÁZISÚ 4"-OS O3 ÉS H3F, ILLETVE HÁROMFÁZISÚ HTF ÉS OT MOTOROKHOZ				
Típus	HUF	Cikkszám	Leírás	Súly (kg)
H07 – 4x1 mm ²	0,730	081510010	Keresztmetszet 4x1 mm ²	0,13
H07 – 4x1,5 mm ²	0,956	081510011	Keresztmetszet 4x1,5 mm ²	0,17
H07 – 4x2,5 mm ²	1,386	081510012	Keresztmetszet 4x2,5 mm ²	0,24
H07 – 4x4 mm ²	2,034	081510013	Keresztmetszet 4x4 mm ²	0,34

Típus	HUF	Cikkszám	Leírás	Súly (kg)
KIT GTR1	3,9	081505010	Hőre zsugorodó toldó készlet 1-4 mm ² motorkábelekhöz	0,09
KIT GTR2	4,8	081505015	Hőre zsugorodó toldó készlet 6-10 mm ² motorkábelekhöz	0,10

Segédlet

A maximális kábelhossz (m) megválasztásához:

KÉTVÉZETÉKES, EGYFÁZISÚ - 1x220-240 V~, 50 Hz								
kW	HP	A	3 x 1 mm ²	3 x 1,5 mm ²	3 x 2,5 mm ²	3 x 4 mm ²	3 x 6 mm ²	3 x 10 mm ²
0,25	0,33	2,8	93 m	140 m	232 m	370 m	553 m	-
0,37	0,5	3,3	79 m	119 m	197 m	314 m	470 m	776 m
0,55	0,75	4,4	60 m	89 m	148 m	236 m	352 m	582 m
0,75	1	5,8	45 m	68 m	112 m	179 m	267 m	442 m
1,1	1,5	7,7	32 m	48 m	80 m	128 m	191 m	316 m
1,5	2	10,5	-	37 m	62 m	99 m	148 m	244 m

PSC, EGYFÁZISÚ - 1x220-240 V~, 50 Hz								
kW	HP	A	4 x 1 mm ²	4 x 1,5 mm ²	4 x 2,5 mm ²	4 x 4 mm ²	4 x 6 mm ²	4 x 10 mm ²
0,25	0,33	2,8	93 m	140 m	232 m	370 m	553 m	-
0,37	0,5	3,3	79 m	119 m	197 m	314 m	470 m	776 m
0,55	0,75	4,4	60 m	89 m	148 m	236 m	352 m	582 m
0,75	1	5,8	45 m	68 m	112 m	179 m	267 m	442 m
1,1	1,5	7,8	32 m	48 m	80 m	128 m	191 m	316 m
1,5	2	10,5	-	37 m	62 m	99 m	148 m	244 m
2,2	3	14,8	-	25 m	42 m	67 m	100 m	166 m

HÁROMFÁZISÚ - 3x380-415 V~, 50 Hz								
kW	HP	A	4 x 1 mm ²	4 x 1,5 mm ²	4 x 2,5 mm ²	4 x 4 mm ²	4 x 6 mm ²	4 x 10 mm ²
0,37	0,5	1,7	381 m	571 m	-	-	-	-
0,55	0,75	1,8	360 m	540 m	897 m	-	-	-
0,75	1	2,6	249 m	374 m	621 m	-	-	-
1,1	1,5	3,6	180 m	270 m	448 m	715 m	-	-
1,5	2	4,6	141 m	211 m	351 m	560 m	835 m	-
2,2	3	5,4	106 m	159 m	265 m	422 m	630 m	-
3	4	7,2	79 m	118 m	197 m	314 m	469 m	774 m
4	5,5	9,8	-	96 m	160 m	255 m	380 m	628 m
5,5	7,5	12,6	-	68 m	114 m	181 m	271 m	447 m

HÁROMFÁZISÚ - 3x220-240 V~, 50 Hz								
kW	HP	A	4 x 1 mm ²	4 x 1,5 mm ²	4 x 2,5 mm ²	4 x 4 mm ²	4 x 6 mm ²	4 x 10 mm ²
0,37	0,5	2,9	129 m	193 m	320 m	510 m	762 m	-
0,55	0,75	3,1	120 m	180 m	300 m	477 m	713 m	-
0,75	1	4,5	83 m	124 m	206 m	329 m	491 m	811 m
1,1	1,5	6,2	60 m	90 m	150 m	239 m	356 m	588 m
1,5	2	8,0	47 m	70 m	116 m	185 m	276 m	456 m
2,2	3	9,3	-	55 m	91 m	145 m	217 m	358 m
3	4	12,5	-	41 m	69 m	110 m	164 m	270 m
4	5,5	17,0	-	-	54 m	86 m	129 m	212 m
5,5	7,5	21,8	-	-	38 m	60 m	90 m	149 m

• Feszültségesség: $\Delta U = 4\%$ • Cos $\phi = 0,99$ egyfázisú motornál – Cos $\phi = 0,80$ háromfázisú motornál • Kábelspecifikus ellenállás: $r = 0,0178 \Omega \text{ mm}^2/\text{m}$ • Induktív ellenállás: $X_l = 0,0783 \cdot 10^{-3} \Omega/\text{m}$ • Környezeti hőmérséklet: 30°C – Speciális elvárások vagy precíz kábelválasztás igénye esetén a következők szerint számoljon:
 • $U =$ névleges feszültség [V] • $\Delta U =$ feszültség esés [%] • $I =$ áramerősség [A]
 • $a = 2,0$ együttható egyfázisú motor esetén – $a = 1,73$ háromfázisú motor esetén • Cos $\phi =$ teljesítmény paraméter • $r =$ Specifikus ellenállás [$\Omega \text{ mm}^2/\text{m}$]
 • $q =$ kábel vezető átmérője [mm²] • $X =$ induktív ellenállás [Ω/m]

FIGYELEM: Mindig a táblázatoknak megfelelő méreteket használjunk. Kisebb vezeték keresztmetszet alkalmazásakor a motor károsodhat. Más kábeltípusok kérésre szállíthatók. A fenti értékeket Cos $\phi 0,99$ (egyfázisú motoroknál) és $0,80$ (háromfázisú motoroknál) figyelembe vételével alakítottuk ki. Pontos kábel keresztmetszet meghatározásánál alkalmazza az Ön motorjának jellemző adatait.

Kapcsolódoboz egyfázisú 4" PSC búvármotor indításához és működtetéséhez

Műszaki jellemzők...

- Elektromechanikai kapcsolószekrény hőre lágyuló műanyag dobozban, IP 55-ös védelem
- Tápfeszültség 1x230 v~ ±10% 50 Hz és indító kondenzátor • 1,5 m kábel európai konnektor dugó • Bemenet nyomáskapcsolóhoz vagy úszókapcsolóhoz • Kézzel nyugtázható túlmelegedés kapcsoló • Környezeti hőmérséklet: -10°C-tól +40°C-ig



CBO



CBH

Típus	HUF	Cikkszám	Teljesítmény	Hővédelem	Kondenzátor	Súly (kg)
			kW	I- A	[μF]	
CBO TÍPUS OLAJHŰTÉSES PSC MOTOROKHOZ (O3)						
CBO.025	16.1	082515029	0,25	4	20	0,7
CBO.037	16.1	082515041	0,37	4	20	0,7
CBO.055	16.1	082515059	0,55	5	25	0,8
CBO.075	16.7	082515079	0,75	7	35	0,8
CBO.110	16.7	082515114	1,1	10	40	0,8
CBO.150	17.2	082515154	1,5	12	60	0,9
CBO.220	20.3	082515224	2,2	18	80	1,0
CBH TÍPUS VÍZHŰTÉSES MOTOROKHOZ (H3F)						
CBH.025	16.1	082515028	0,25	4	12,5	0,8
CBH.037	16.1	082515040	0,37	4	16	0,8
CBH.055	16.1	082515058	0,55	5	20	0,8
CBH.075	16.7	082515078	0,75	6	30	0,8
CBH.110	16.7	082515113	1,1	10	40	0,8
CBH.150	17.2	082515153	1,5	12	50	1,0
CBH.220	20.3	082515223	2,2	18	70	1,1

FIGYELEM: Minden kapcsolódobot európai szabvány dugaszolóval adunk át. Más dugaszolót kérésre szállítunk.

*Az itt felsorolt árak ezer Ft-ban értendők.

KIOS burkolat

Az ideális megoldás esővíz hasznosításhoz.

A KIOS készlet a búvárszivattyúk egyszerű vízszintes beépítését teszi lehetővé. Biztosítja a motor megfelelő hűtését, illetve nagy méretű szűrője meggátolja a szivattyú kisebb kövek és levelek miatti megszorulását. A KIOS készletet a tároló aljára rögzíthetjük; mozgását fűlek teszik könnyűvé.



KIOS KIT 1

02 → 1,5 kW - **03** → 1,5 kW - **H3F** → 2,2 kW - **OT & HTF** → 2,2 kW

Típus	HUF	Cikkszám	Hossz (mm)	Magasság (mm)	Szélesség (mm)	Súly (kg)
KIOSKIT1	33.4	081190010	600	180	140	1,4

*Az itt felsorolt árak ezer Ft-ban értendők.



KIOS KIT 2

02: 2,2 kW - **03: 2,2 kW** - **OT & HTF** 4 kW → 7,5 kW

Típus	HUF	Cikkszám	Hossz (mm)	Magasság (mm)	Szélesség (mm)	Súly (kg)
KIOSKIT2	41.0	081190015	900	180	140	2,3

*Az itt felsorolt árak ezer Ft-ban értendők.

Általános feltételek

1 – MEGRENDELÉS ÉS A MEGRENDELÉSEK ELFOGADÁSA

A megrendéseket e-mail-ben, faxon, levélben vagy az online webáruházon keresztül küldhet a ZDS Srl. Részére. A megrendésnek minden esetben tartalmaznia kell a megrendelt termék pontos nevét és cikkszámát. A megrendéseket a ZDS Srl. e-mail-ben vagy faxon igazolja vissza, annak átvétele kötelező.

2 – SZÁLLÍTÁS

Amennyiben a szállítást a ZDS Srl. szervezi, úgy a termékek átadása a ZDS Srl. felelőssége. A Megrendelő a hibás szállítást az átvételtől számított 8 napon belül köteles felénk jelezni, egyébként a szállítást teljesítettnek tekintjük és a Megrendelő felelőssége annak kezelése. Ha a szállítást a Megrendelő szervezi, úgy a termékek szállításának kockázata Őt terheli. A megrendelt áruk a cég telephelyétől eltérő címről is áthatók.

3 – SZÁLLÍTÁSSAL KAPCSOLATOS KIJELENTÉSEK

A szállítás dátuma – amely a megrendelés visszaigazolásán olvasható – az a dátum, amikor a termékek elszállításra alkalmassá válnak. A ZDS Srl. nem vállalja annak felelősségét, hogy késedelmes megrendelés vagy bármilyen egyéb okból, ami ZDS Srl. ellenőrzésén kívül esik, ne szállítson határidőre. AZDS Srl. köteles értesíteni a Megrendelőt, amennyiben a szállítás késedelmet szenved, azonban, ha azt a Megrendelő elfogadja, megrendelésétől nem állhat el és nem módosíthatja azt. A Megrendelő átvételkor ellenőrzi és megvizsgálja a beérkező árut. A lehetséges sérülésekről a szállítási dokumentáción írásban értesíti a szállító céget. A ZDS Srl.-t a termékek átvételét követő 8 napon belül értesíteni kell.

4 – GARANCIA

Tudomásunk szerint, a ZDS az egyetlen szivattyú gyártó, aki a termékeire "Teljeskörű garanciát" vállal a komplett termékpallettájára vonatkozólag. Ez azt jelenti, hogy tekintet nélkül a felmerült probléma okára, mi kérdés nélkül kicseréljük a terméket a vásárlást követő 24 hónapon belül. Amennyiben a szállítás időpontja nem lenne bizonyítható a rendelkezésre álló adatok alapján, úgy a terméken szereplő gyártási időpontot vesszük alapul.

5 – ÁRAK

Egyéb megállapodás hiányában, a gyártó által közzétett kiskereskedelmi árak (MSRP) listájában szereplő árak az irányadóak, melyek ÁFA nélkül, EX-Works ZDS Srl. paritáson értendők. Azok bármilyen további költségeket nem tartalmaznak. A termék a szállítás napján kerül kiszámlázásra napi árfolyamon és a ZDS Srl. fenntartja az ár módosításának jogát, a késedelmes szállítás esetén is.

6 – FIZETÉSI HATÁRIDŐ

A ZDS felé történő kifizetésnek a számla lejártá előtt időpontban kell teljesülnie a rendelési feltételek függvényében. Késedelmes fizetés esetén cégünk 5% késedelmi kamatot számít fel.

7 – DOKUMENTÁCIÓK ÉS MŰSZAKI RAJZOK

Bár a ZDS Srl. próbál a lehetőségekhez mérten minél pontosabb információkkal szolgálni, a leírások tartalmazhatnak hibákat vagy kihagyott szövegrészeket, mely miatt cégünk nem vállal felelősséget. A műszaki leírások és dokumentációk tartalmáért garanciát nem vállalunk. ZDS Srl. fenntartja a jogot a dokumentáció tartalmának előzetes értesítés nélküli megváltoztatására.

8 – RENDELÉS VISSZAMONDÁSA

A rendelés visszamondásából vagy megváltoztatásából eredő kár a vevőt terheli, bármely esetben a ZDS Srl. írásos hozzájárulásával tekinthető elfogadottnak a rendelés módosítása vagy törlése.

9 – BÍRÓSÁG ILLETÉKESÉGE

Bármely vitás esetben, mely a szerződés értelmezésére és/vagy ahhoz kapcsolódó teljesítésekre vonatkozik, a bíróság illetékessége kizárólag Rovigo.



CÉGÜNKRŐL

A ZDS közismert a magas hatásfokú és megbízható 4"-os mélykút szivattyúk és bűvármotorok gyártásáról. Ennek illusztrálására – tudomásunk szerint az egyetlen szivattyúgyártóként – „Kibúvó nélküli garanciát” biztosít a katalógusában található teljes termékválasztékra. Ez egyszerűen annyit takar, hogy tekintet nélkül arra, hogy milyen működési probléma merül fel partnerünkénél, vagy annak ügyfelénél, a terméket kérdés nélkül kicseréljük a beszerzést követő 24 hónapban. A ZDS tudja, hogy az Ön megelégedettsége a termék használatából, értékesítéséből vagy beépítéséből származik, nem pedig annak gyakori felhúzásából.

Élvezze termékeink minőségét!



Az Ön ZDS partnere:

ZDS
pump innovation